

2022_aktív hallgatói_magyar_EK

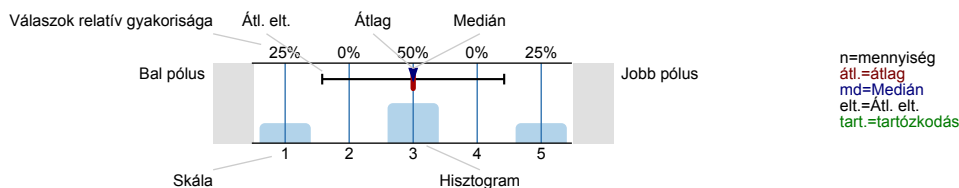
Válaszadók száma = 82



Felmérés eredmények

Jelmagyarázat

Kérdésszöveg



1. Általános kérdések

1.1) Válaszadó neme:

férfi	<input type="text"/>	23.2%	n=82
nő	<input type="text"/>	76.8%	

1.2) Válaszadó lakhelye:

Budapest	<input type="text"/>	8.5%	n=82
Bács-Kiskun megye	<input type="text"/>	2.4%	
Békés megye	<input type="text"/>	2.4%	
Borsod-Abaúj-Zemplén megye	<input type="text"/>	4.9%	
Csongrád megye	<input type="text"/>	3.7%	
Fejér megye	<input type="text"/>	1.2%	
Hajdú-Bihar megye	<input type="text"/>	18.3%	
Heves megye	<input type="text"/>	1.2%	
Jász-Nagykun-Szolnok megye	<input type="text"/>	12.2%	
Komárom-Esztergom megye	<input type="text"/>	1.2%	
Pest-megye	<input type="text"/>	7.3%	
Szabolcs-Szatmár-Bereg megye	<input type="text"/>	32.9%	
Külföld	<input type="text"/>	3.7%	

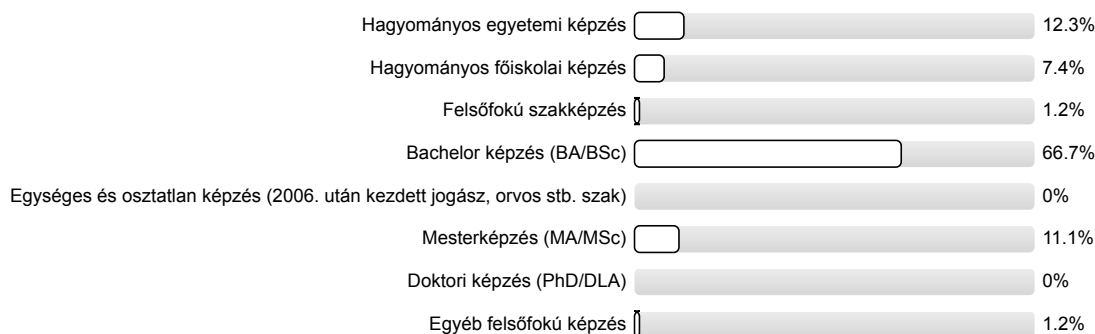
1.3) Az intézmény melyik karán tanul?
(amennyiben több szakon tanul, arra gondoljon, amelyet fontosabbnak, fő szakjának tart!)

Egészségügyi Kar	<input type="text"/>	100%	n=82
------------------	----------------------	------	------

1.4) A választott szak képzési területe?

Orvos- és egészségtudományi	<input type="text"/>	78.8%	n=80
Pedagógiai	<input type="text"/>	2.5%	
Társadalomtudományi	<input type="text"/>	17.5%	
Természettudományi	<input type="text"/>	1.3%	

1.5) A választott szak képzési szintje?



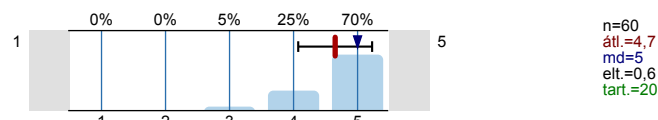
1.6) Részt vesz Ön a Debreceni Egyetem által indított duális képzésben?



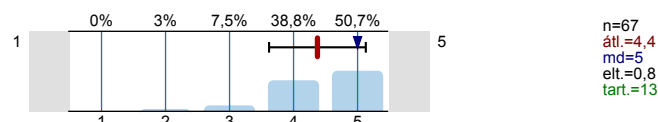
2. Munkával kapcsolatos kompetenciák fontossága

Kérjük mérlegelje, hogy mennyire tartja fontosnak a következő kompetenciákat? (1=egyáltalán nem fontos; 2=nem fontos 3=közepesen fontos; 4=fontos; 5=nagyon fontos; 0= nincs véleménye)

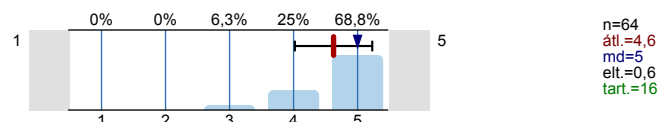
2.1) Proaktív problémamegoldás



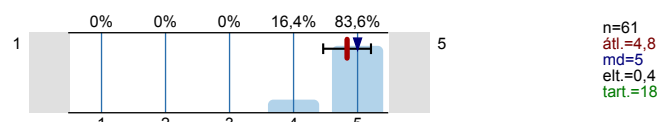
2.2) Tökéletességre törekvés



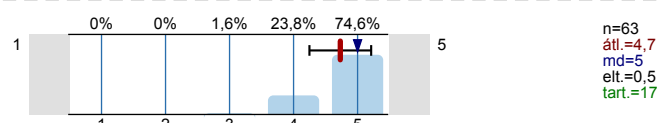
2.3) Csapatmunka



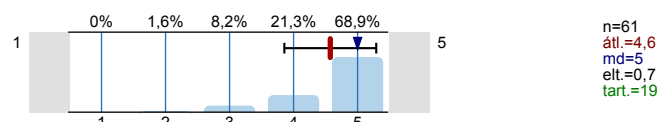
2.4) Kitartás



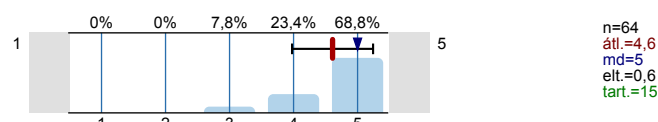
2.5) Céltudatosság



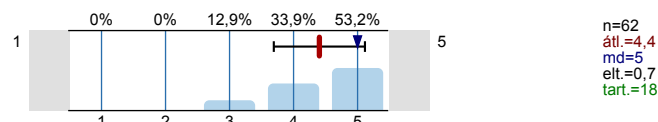
2.6) Kommunikativitás



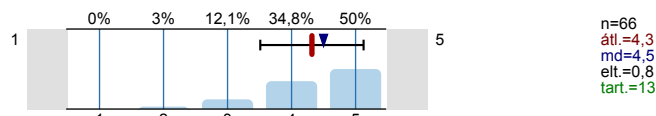
2.7) Magabiztosság



2.8) Tanulási vágy



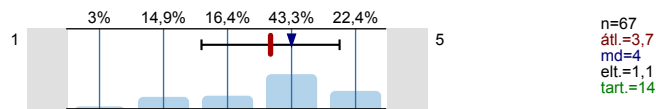
2.9) Feladattervezés



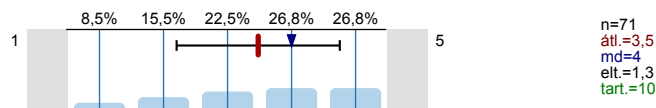
3. Ismeretek, készségek fejlesztésével való elégedettség

Kérjük mérlegelje, hogy Ön mennyire elégedett azzal, ahogy a kar átadja, fejleszti az alábbi ismereteket, készségeket. (1= egyáltalán nem elégedett; 2=nem elégedett; 3=közepesen elégedett; 4=elégedett; 5=teljes mértékben elégedett; 0=nincs véleménye)

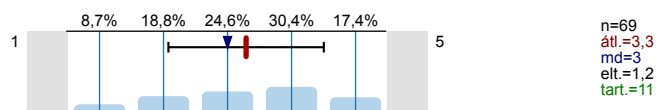
3.1) szakmai elméleti alapok



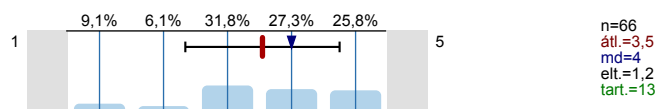
3.2) szakmai gyakorlati jártasság



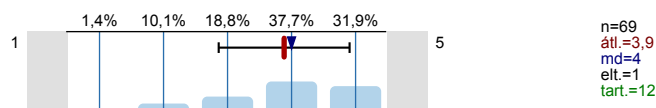
3.3) számítógépes ismeretek



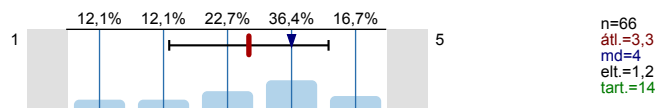
3.4) idegennyelv tudás



3.5) az egyetemen megszerzett tudás hasznossága



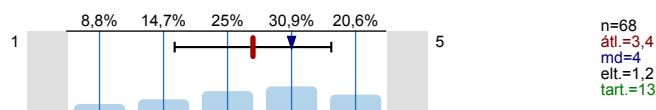
3.6) oktatás színvonala (összességében)



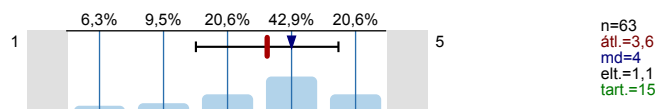
4. Infrastruktúra

Kérjük mérlegelje, hogy Ön mennyire elégedett az alábbiakkal. (1=egyáltalán nem elégedett; 2=nem elégedett; 3=közepesen elégedett; 4=többnyire elégedett; 5=teljes mértékben elégedett; 0=nincs véleménye)

4.1) oktatás tárgyi feltételei



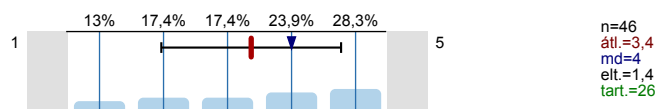
4.2) épületek állapota külleme

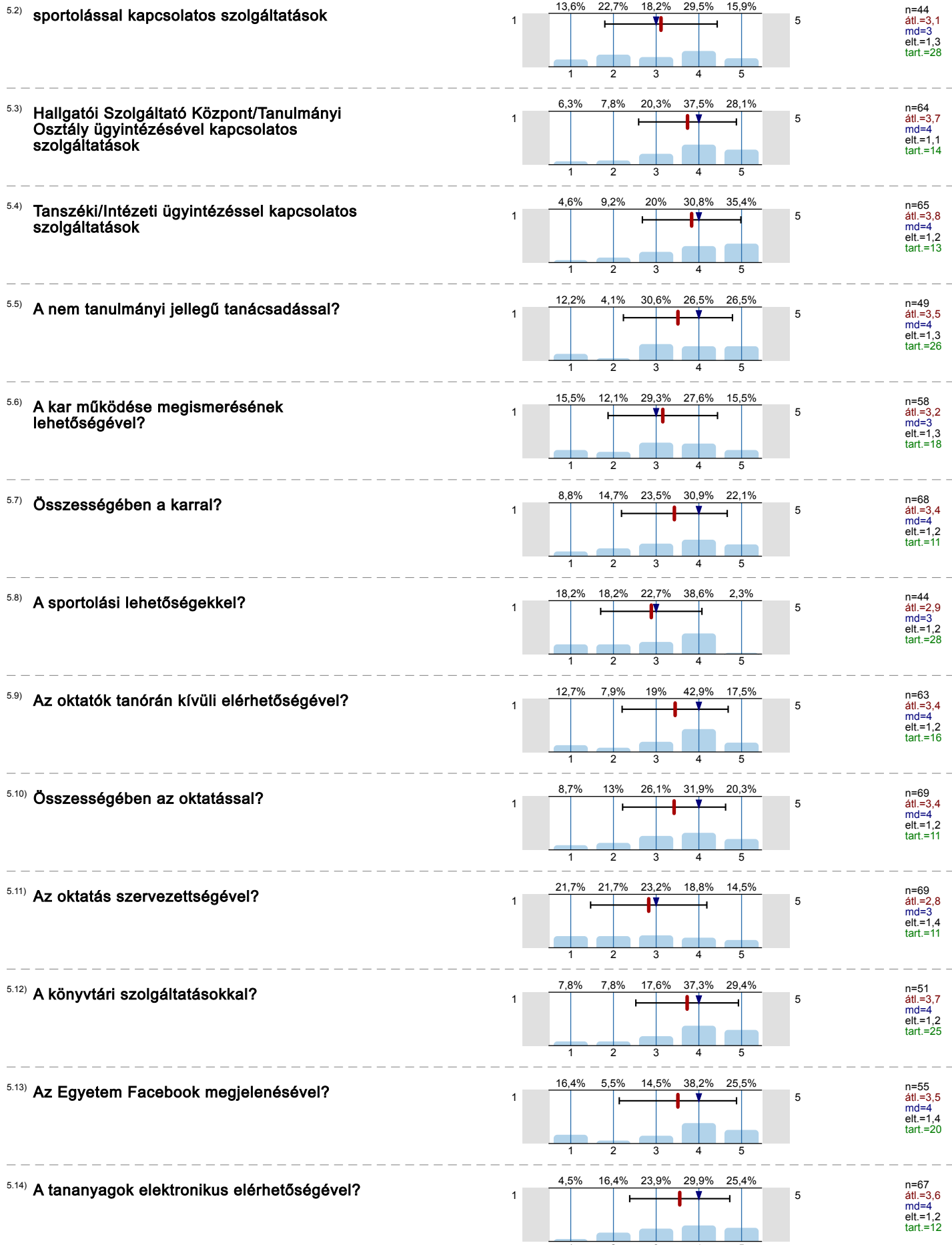


5. Szolgáltatások

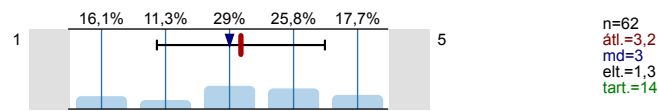
Kérjük mérlegelje, hogy Ön mennyire elégedett az alábbiakkal. (1=egyáltalán nem elégedett; 2=nem elégedett; 3=közepesen elégedett; 4=többnyire elégedett; 5=teljes mértékben elégedett; 0=nincs véleménye)

5.1) kollégiummal kapcsolatos szolgáltatások

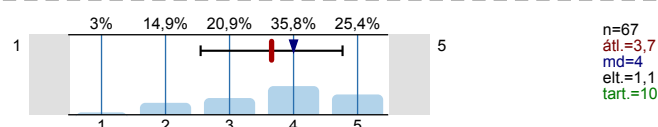




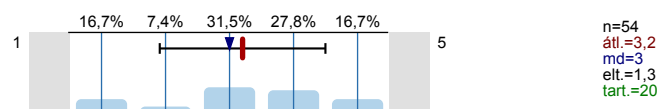
5.15) A tanulást segítő körülményekkel?



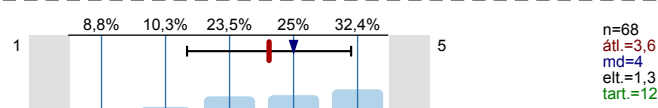
5.16) A hallgatói élet kapcsán mennyire elégedett Ön a hallgatók közötti kapcsolattal?



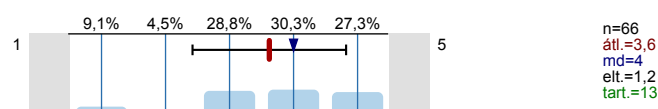
5.17) A hallgatói élet kapcsán mennyire elégedett Ön a hallgatói önkormányzattal?



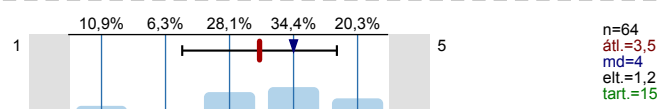
5.18) A tanulmányi ügyintézés esetében mennyire elégedett Ön a segítőkészséggel?



5.19) A tanulmányi ügyintézés esetében mennyire elégedett Ön a nyomtatott és elektronikus tájékoztatással?



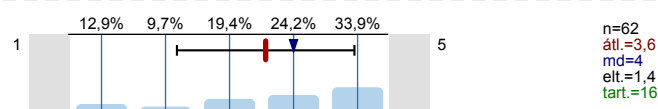
5.20) A tanulmányi ügyintézés esetében mennyire elégedett Ön összességében a tanulmányi ügyintézással?



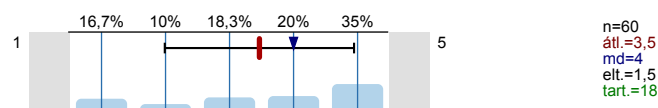
6. Szakmai gyakorlat

A hallgató szakjával kapcsolatos szakmai gyakorlatra vonatkozó állítások értékelése:

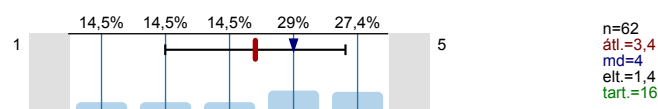
6.1) A szakmai gyakorlat során sok újat tanultam.



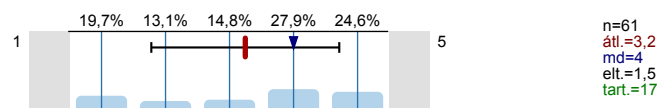
6.2) Szívesen dolgoznék a szakmai gyakorlati helyemen.



6.3) A szakmai gyakorlat során valódi munkatapasztalatra tettem szert.



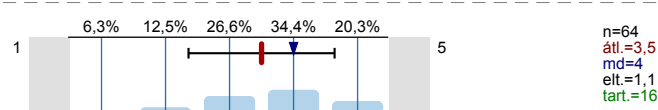
6.4) Az oktatóim sokat segítettek a szakmai gyakorlat során.

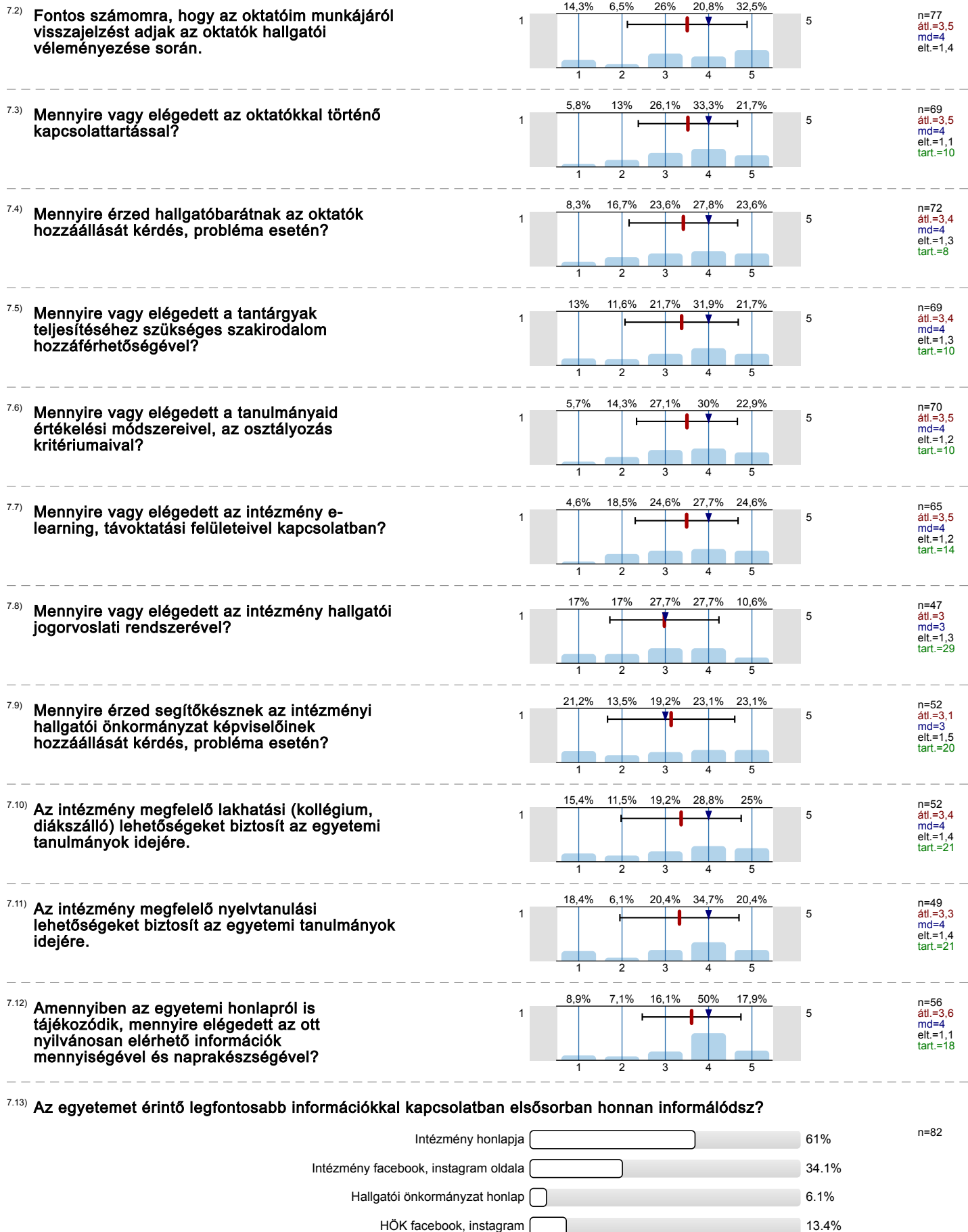


7. Általános elégedettség

Kérjük mérlegelje, hogy Ön mennyire elégedett az alábbiakkal. (1=egyáltalán nem elégedett; 2=nem elégedett; 3=közepesen elégedett; 4=többnyire elégedett; 5 =teljes mértékben elégedett; 0=nincs véleménye)

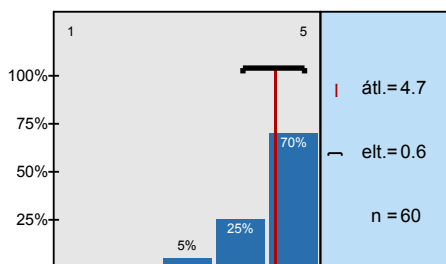
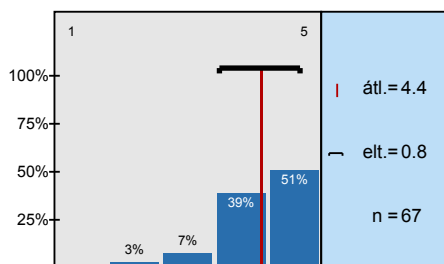
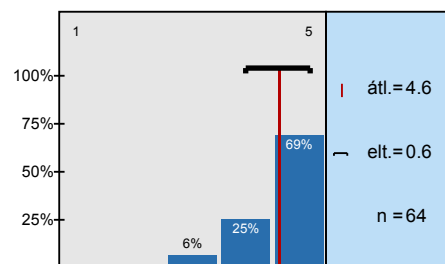
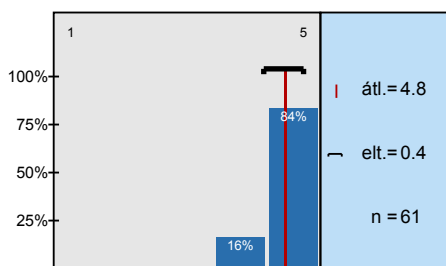
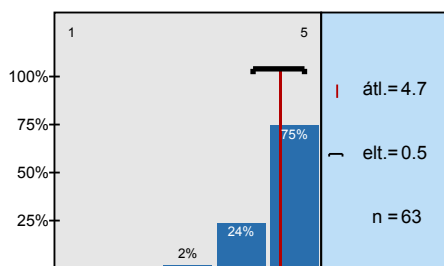
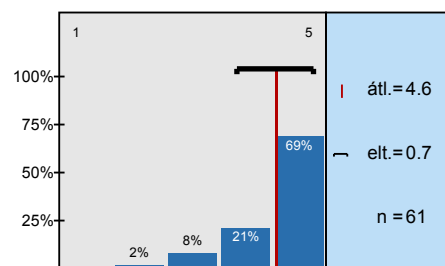
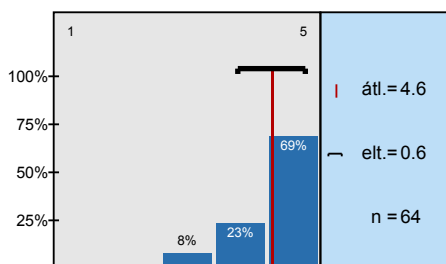
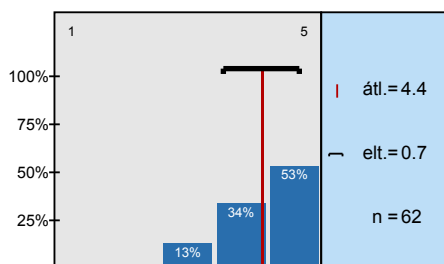
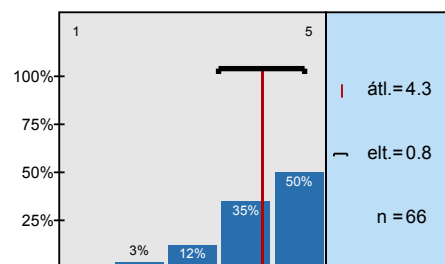
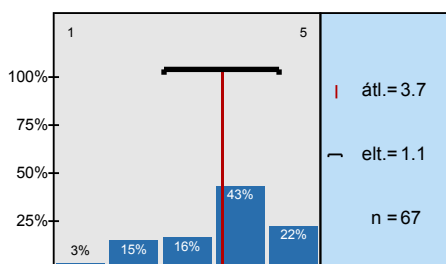
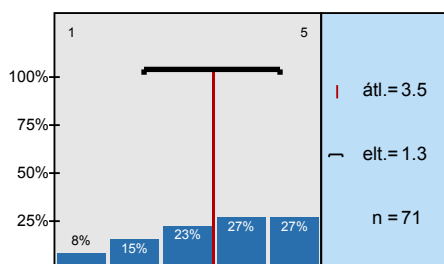
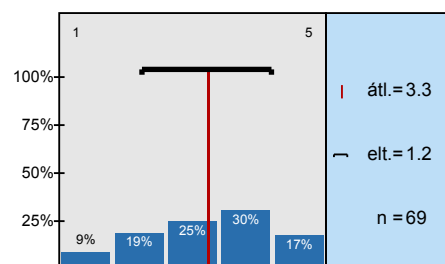
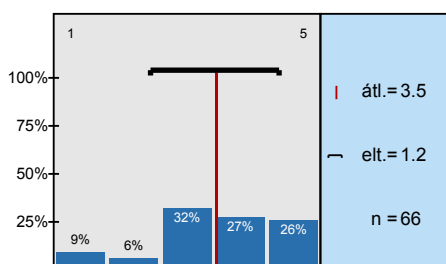
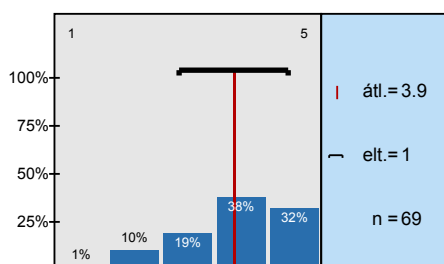
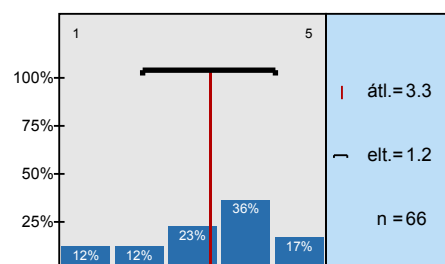
7.1) Az oktatókat érdeklí, amit mondok



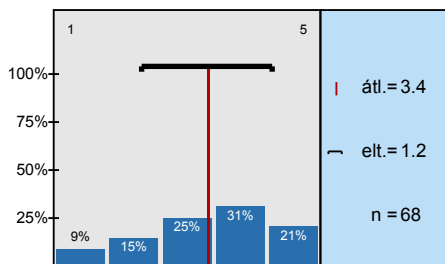


Köszönjük, hogy kitöltötte kérdőívünket! Válaszait az "Elküld" gombra kattintva rögzítheti adatbázisunkban. Az adatok elmentése az internet sebességétől függően néhány másodpercig is eltarthat. Kérjük, várja meg az adatmentés végét jelző üzenet megjelenését!

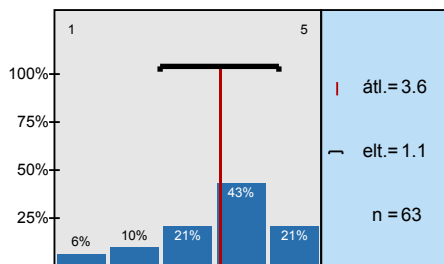
Hisztogram skálázott kérdésekhez

Proaktív problémamegoldás

Tökéletességre törekvés

Csapatmunka

Kitartás

Céltudatosság

Kommunikativitás

Magabiztosság

Tanulási vágy

Feladattervezés

szakmai elméleti alapok

szakmai gyakorlati jártasság

számítógépes ismeretek

Idegennyelv tudás

az egyetemen megszerzett tudás hasznossága

oktatás színvonala (össességében)


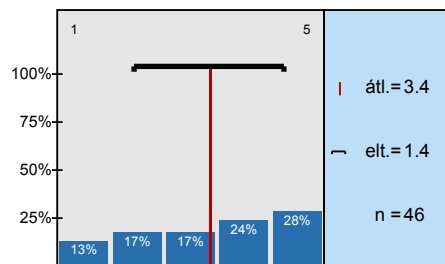
oktatás tárgyi feltételei



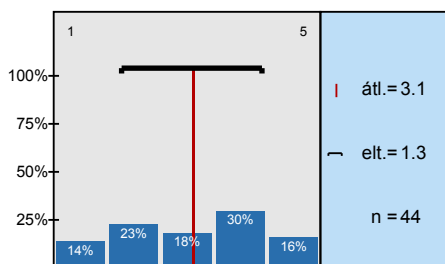
épületek állapota külleme



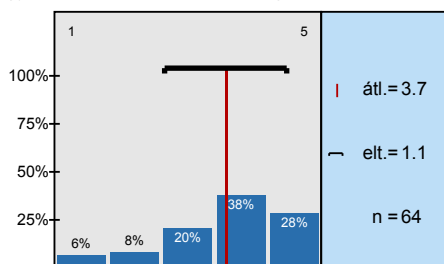
kollégiummal kapcsolatos szolgáltatások



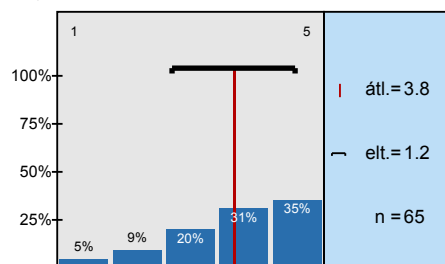
sportolással kapcsolatos szolgáltatások



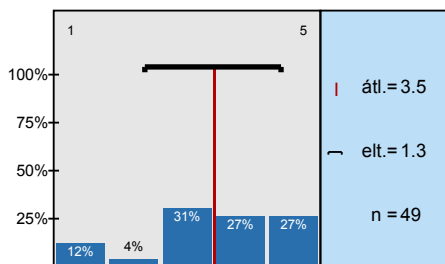
Hallgatói Szolgáltató Központ/Tanulmányi Osztály ügyintézésével kapcsolatos szolgáltatások



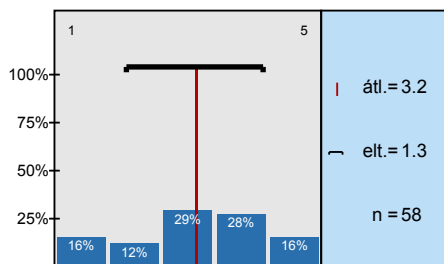
Tanszéki/Intézeti ügyintézésével kapcsolatos szolgáltatások



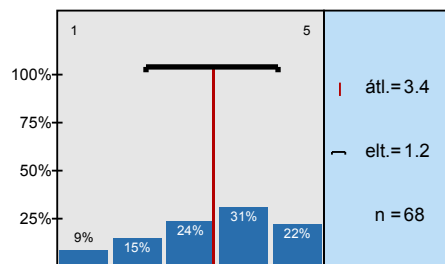
A nem tanulmányi jellegű tanácsadással?



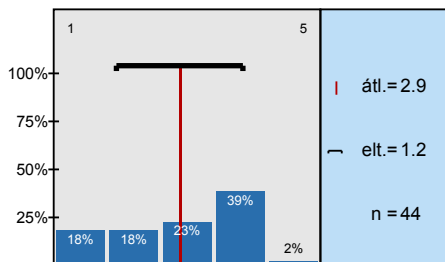
A kar működése megismerésének lehetőségével?



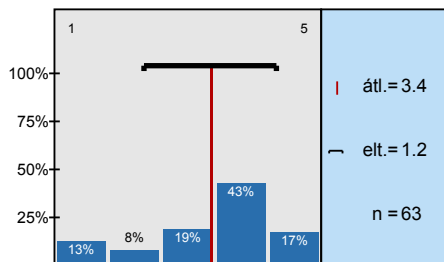
Össességében a karral?



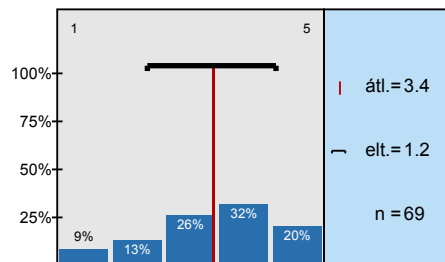
A sportolási lehetőségekkel?



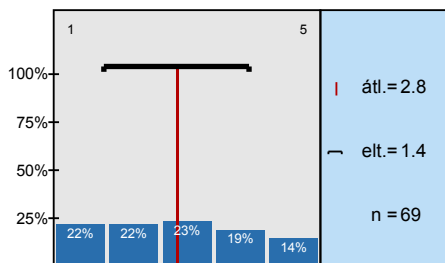
Az oktatók tanórán kívüli elérhetőségével?



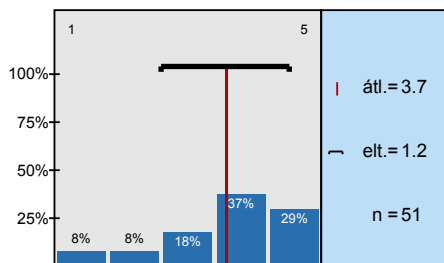
Össességében az oktatással?



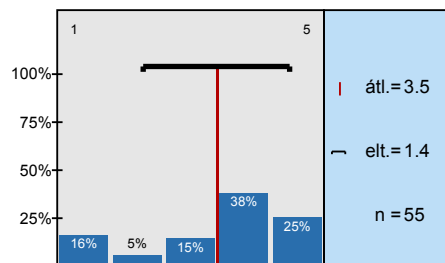
Az oktatás szervezettségével?



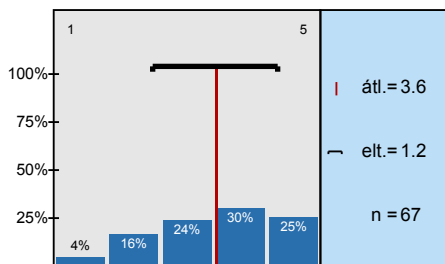
A könyvtári szolgáltatásokkal?



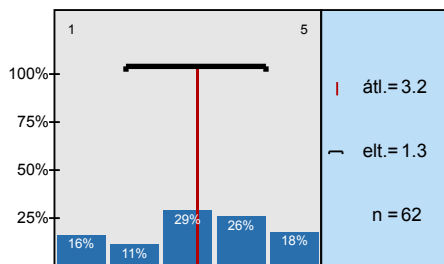
Az Egyetem Facebook megjelenésével?



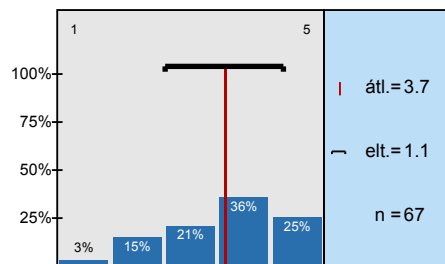
A tananyagok elektronikus elérhetőségével?



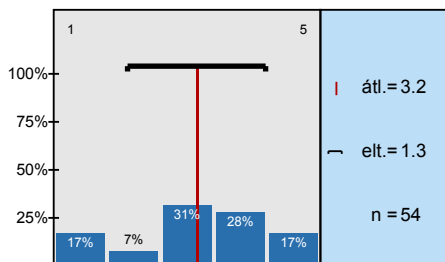
A tanulást segítő körülményekkel?



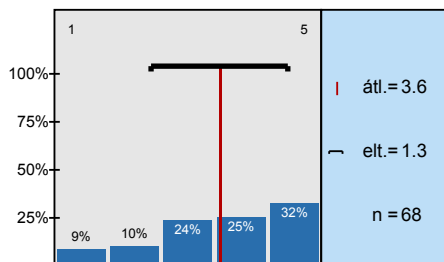
A hallgatói élet kapcsán mennyire elégedett Ön a hallgatók közötti kapcsolattal?



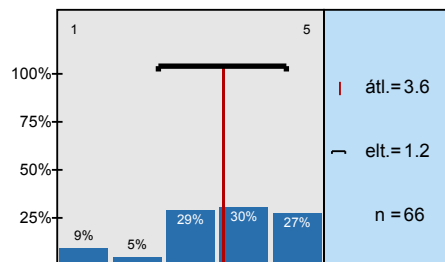
A hallgatói élet kapcsán mennyire elégedett Ön a hallgatói önkormányzattal?



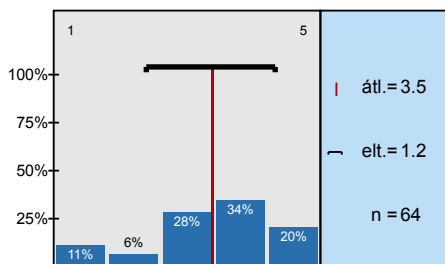
A tanulmányi ügyintézés esetében mennyire elégedett Ön a segítőkészséggel?



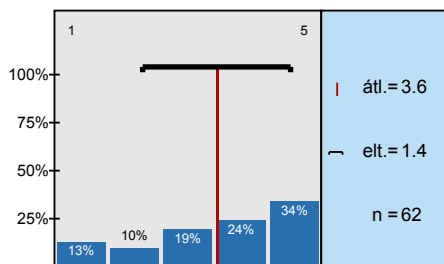
A tanulmányi ügyintézés esetében mennyire elégedett Ön a nyomtatott és elektronikus



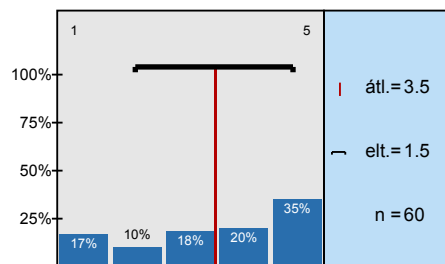
A tanulmányi ügyintézés esetében mennyire elégedett Ön összességében a tanulmányi



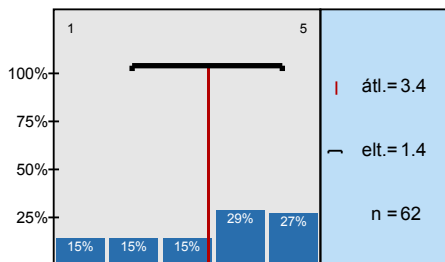
A szakmai gyakorlat során sok újat tanultam.



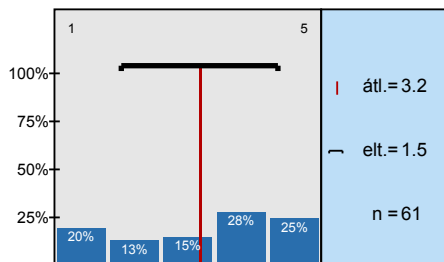
Szívesen dolgoznék a szakmai gyakorlati helyemen.



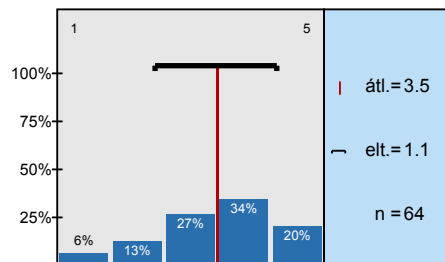
A szakmai gyakorlat során valódi munkatapasztalatra tettem szert.



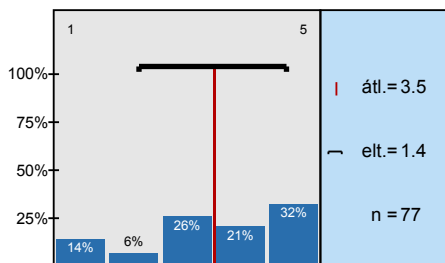
Az oktatóim sokat segítettek a szakmai gyakorlat során.



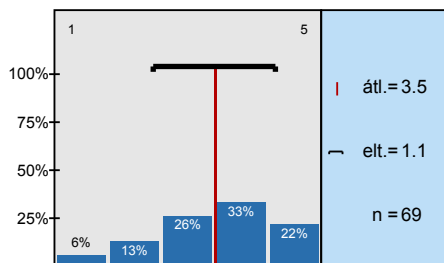
Az oktatókat érdekli, amit mondok



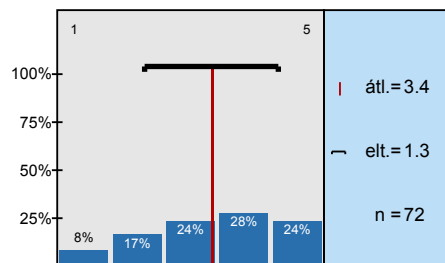
Fontos számomra, hogy az oktatóim munkájáról visszajelzést adjak az oktatók hallgatói



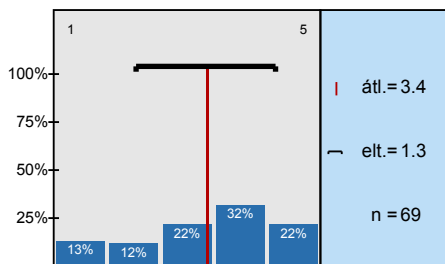
Mennyire vagy elégedett az oktatókkal történő kapcsolattartással?



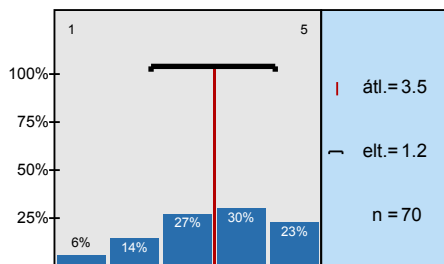
Mennyire érzed hallgatóbarátnak az oktatók hozzáállását kérdés, probléma esetén?



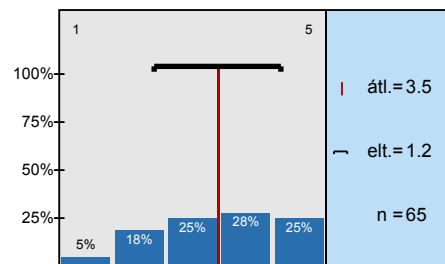
Mennyire vagy elégedett a tantárgyak teljesítéséhez szükséges szakirodalom



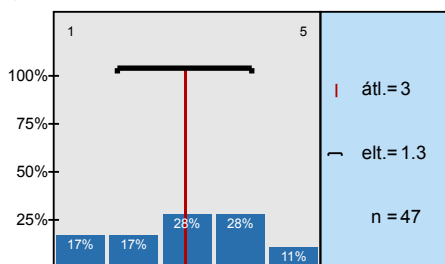
Mennyire vagy elégedett a tanulmányaid értékelési módszereivel, az osztályozás kritériumaival?



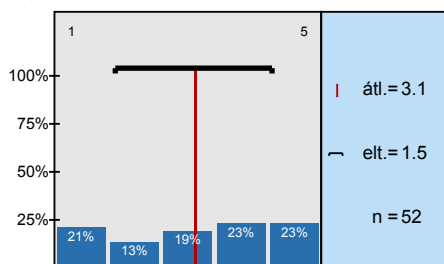
Mennyire vagy elégedett az intézmény e-learning, távoktatási felületeivel kapcsolatban?



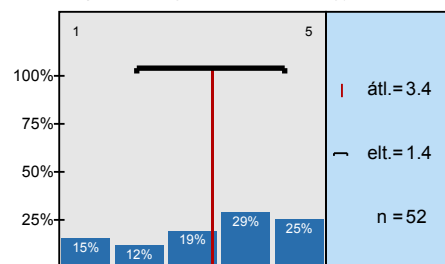
Mennyire vagy elégedett az intézmény hallgatói jogorvoslati rendszerével?



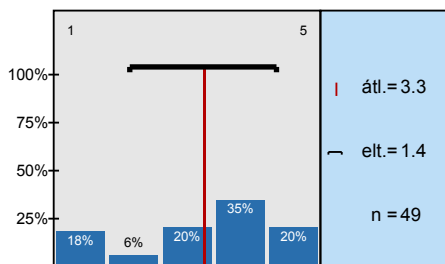
Mennyire érzed segítőkéssznek az intézményi hallgatói önkormányzat képviselőinek hozzáállását



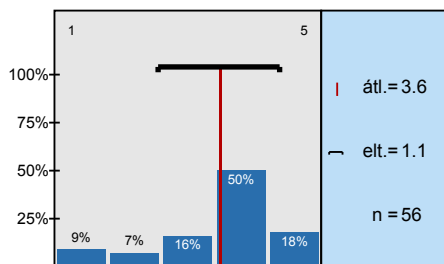
Az intézmény megfelelő lakhatási (kollégium, diákszálló) lehetőségeket biztosít az egyetemi



Az intézmény megfelelő nyelvtanulási lehetőségeket biztosít az egyetemi tanulmányok



Amennyiben az egyetemi honlapról is tájékozódik, mennyire elégedett az ott nyilvánosan elérhető

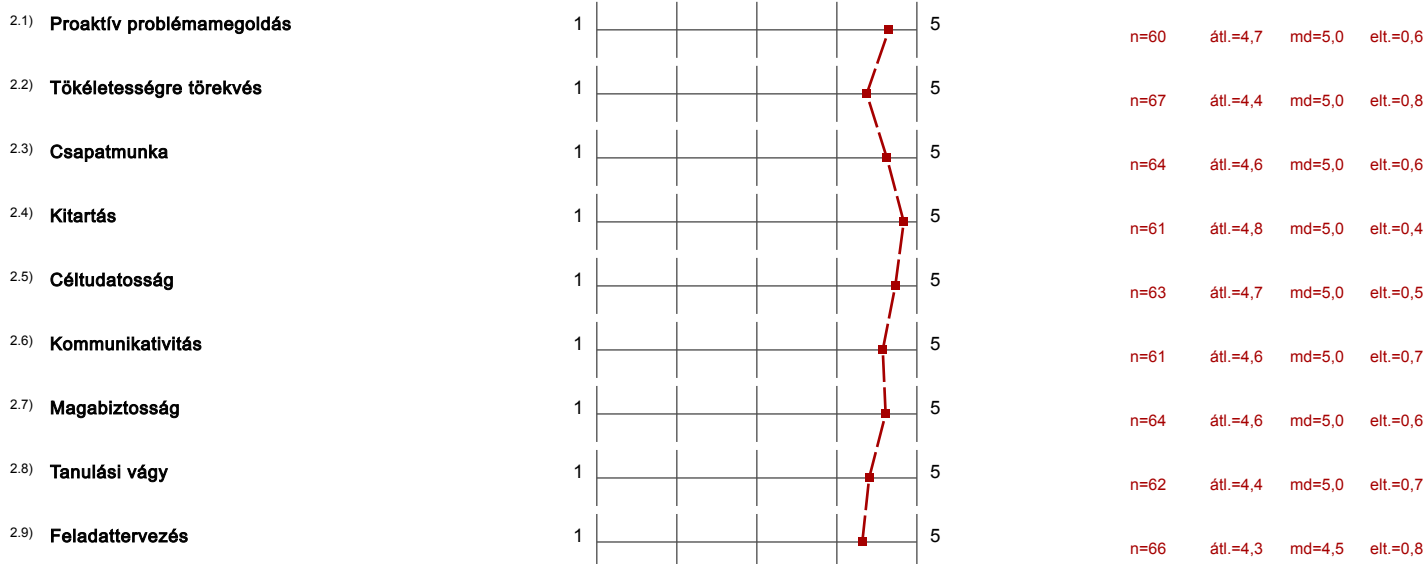


Profil

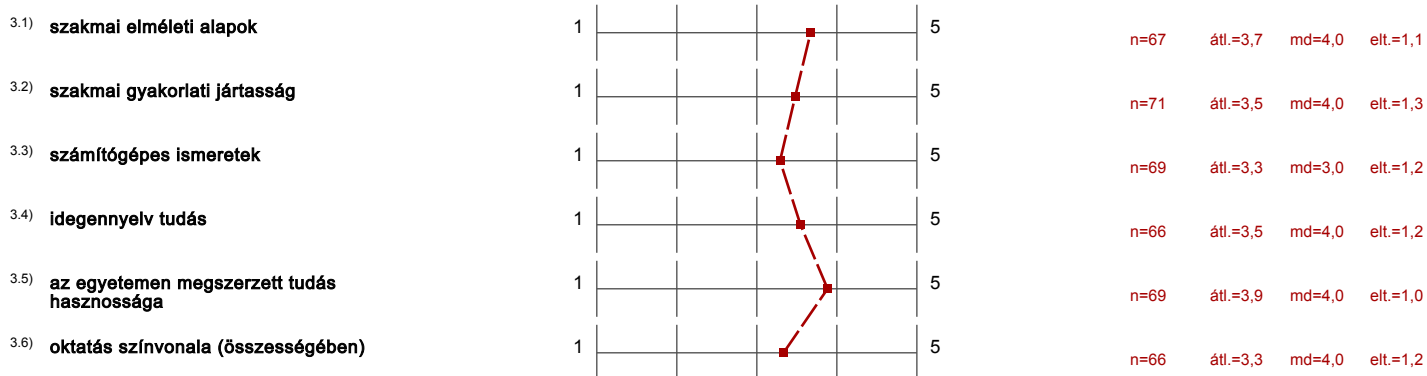
Alcsoport: 2022_aktív hallgatói_magyar_EK

A profilvonalban használt értékek Átlag

2. Munkával kapcsolatos kompetenciák fontossága



3. Ismeretek, készségek fejlesztésével való elégedettség






















4. Infrastruktúra







5. Szolgáltatások






5.2)	sportolással kapcsolatos szolgáltatások	1		5	n=44	átl.=3,1	md=3,0	elt.=1,3
5.3)	Hallgatói Szolgáltató Központ/Tanulmányi Osztály ügyintézésével kapcsolatos szolgáltatások	1		5	n=64	átl.=3,7	md=4,0	elt.=1,1
5.4)	Tanszéki/Intézeti ügyintézésével kapcsolatos szolgáltatások	1		5	n=65	átl.=3,8	md=4,0	elt.=1,2
5.5)	A nem tanulmányi jellegű tanácsadással?	1		5	n=49	átl.=3,5	md=4,0	elt.=1,3
5.6)	A kar működése megismerésének lehetőségével?	1		5	n=58	átl.=3,2	md=3,0	elt.=1,3
5.7)	Összességében a karral?	1		5	n=68	átl.=3,4	md=4,0	elt.=1,2
5.8)	A sportolási lehetőségekkel?	1		5	n=44	átl.=2,9	md=3,0	elt.=1,2
5.9)	Az oktatók tanórán kívüli elérhetőségével?	1		5	n=63	átl.=3,4	md=4,0	elt.=1,2
5.10)	Összességében az oktatással?	1		5	n=69	átl.=3,4	md=4,0	elt.=1,2
5.11)	Az oktatás szervezetségével?	1		5	n=69	átl.=2,8	md=3,0	elt.=1,4
5.12)	A könyvtári szolgáltatásokkal?	1		5	n=51	átl.=3,7	md=4,0	elt.=1,2
5.13)	Az Egyetem Facebook megjelenésével?	1		5	n=55	átl.=3,5	md=4,0	elt.=1,4
5.14)	A tananyagok elektronikus elérhetőségével?	1		5	n=67	átl.=3,6	md=4,0	elt.=1,2
5.15)	A tanulást segítő körülményekkel?	1		5	n=62	átl.=3,2	md=3,0	elt.=1,3
5.16)	A hallgatói élet kapcsán mennyire elégedett Ön a hallgatók közötti kapcsolattal?	1		5	n=67	átl.=3,7	md=4,0	elt.=1,1
5.17)	A hallgatói élet kapcsán mennyire elégedett Ön a hallgatói önkormányzattal?	1		5	n=54	átl.=3,2	md=3,0	elt.=1,3
5.18)	A tanulmányi ügyintézés esetében mennyire elégedett Ön a segítőkészséggel?	1		5	n=68	átl.=3,6	md=4,0	elt.=1,3
5.19)	A tanulmányi ügyintézés esetében mennyire elégedett Ön a nyomtatott és elektronikus tájékoztatással?	1		5	n=66	átl.=3,6	md=4,0	elt.=1,2
5.20)	A tanulmányi ügyintézés esetében mennyire elégedett Ön összességében a tanulmányi ügyintézésével?	1		5	n=64	átl.=3,5	md=4,0	elt.=1,2

6. Szakmai gyakorlat

6.1)	A szakmai gyakorlat során sok újat tanultam.	1		5	n=62	átl.=3,6	md=4,0	elt.=1,4
6.2)	Szívesen dolgoznék a szakmai gyakorlati helyemen.	1		5	n=60	átl.=3,5	md=4,0	elt.=1,5
6.3)	A szakmai gyakorlat során valódi munkatapasztalatra tettem szert.	1		5	n=62	átl.=3,4	md=4,0	elt.=1,4
6.4)	Az oktatóim sokat segítettek a szakmai gyakorlat során.	1		5	n=61	átl.=3,2	md=4,0	elt.=1,5

7. Általános elégedettség

7.1)	Az oktatókat érdeklí, amit mondok	1		5	n=64	átl.=3,5	md=4,0	elt.=1,1
7.2)	Fontos számomra, hogy az oktatóim munkájáról visszajelzést adjak az oktatók hallgatói véleményezése során.	1		5	n=77	átl.=3,5	md=4,0	elt.=1,4
7.3)	Mennyire vagy elégedett az oktatókkal történő kapcsolattartással?	1		5	n=69	átl.=3,5	md=4,0	elt.=1,1

7.4)	Mennyire érzed hallgatóbarátnak az oktatók hozzáállását kérdés, probléma esetén?	1							5	n=72	átl.=3,4	md=4,0	elt.=1,3
7.5)	Mennyire vagy elégedett a tantárgyak teljesítéséhez szükséges szakirodalom hozzáférhetőségével?	1							5	n=69	átl.=3,4	md=4,0	elt.=1,3
7.6)	Mennyire vagy elégedett a tanulmányaid értékelési módszereivel, az osztályozás kritériumaival?	1							5	n=70	átl.=3,5	md=4,0	elt.=1,2
7.7)	Mennyire vagy elégedett az intézmény e-learning, távoktatási felületeivel kapcsolatban?	1							5	n=65	átl.=3,5	md=4,0	elt.=1,2
7.8)	Mennyire vagy elégedett az intézmény hallgatói jogorvoslati rendszerével?	1							5	n=47	átl.=3,0	md=3,0	elt.=1,3
7.9)	Mennyire érzed segítőkésznek az intézményi hallgatói önkormányzat képviselőinek hozzáállását kérdés, probléma esetén?	1							5	n=52	átl.=3,1	md=3,0	elt.=1,5
7.10)	Az intézmény megfelelő lakhatási (kollégium, diákszálló) lehetőségeket biztosít az egyetemi tanulmányok idejére.	1							5	n=52	átl.=3,4	md=4,0	elt.=1,4
7.11)	Az intézmény megfelelő nyelvtanulási lehetőségeket biztosít az egyetemi tanulmányok idejére.	1							5	n=49	átl.=3,3	md=4,0	elt.=1,4
7.12)	Amennyiben az egyetemi honlapról is tájékozódik, mennyire elégedett az ott nyilvánosan elérhető információk	1							5	n=56	átl.=3,6	md=4,0	elt.=1,1