

DE-mpiac_2019_EK

Válaszadók száma = 13



Felmérés eredmények

Jelmagyarázat

Kérdésszöveg



1. Általános kérdések

- 1.1) *Amennyiben Önöknél a Debreceni Egyetem több karán végzett, szakember dolgozik, kérjük, a továbbiakban, a kérdőív egészében azokról a szakemberekről fogalmazzák meg a véleményüket, amelyik karról a legtöbbben vannak alkalmazásban.*

Kérjük válasszon az alábbi listából:

Egészségügyi Kar 100% n=13

- 1.2) **Megye (ahol a cég/intézmény működik):**

Borsod-Abaúj-Zemplén megye 7.7% n=13

Győr-Moson-Sopron megye 7.7%

Hajdú-Bihar megye 30.8%

Heves megye 7.7%

Szabolcs-Szatmár-Bereg megye 46.2%

- 1.3) **Az alábbi lehetőségek közül kérjük, válassza ki cégük, intézményük ágazatát.**

Közigazgatás- védelem; kötelező társadalombiztosítás 23.1% n=13

Egészségügyi, szociális ellátás 76.9%

- 1.4) **Mi az Önök szervezetének (cégének, intézményének) „cégformája”?**

Bt. 0% n=13

Kft. 0%

Zrt., Nyrt. 7.7%

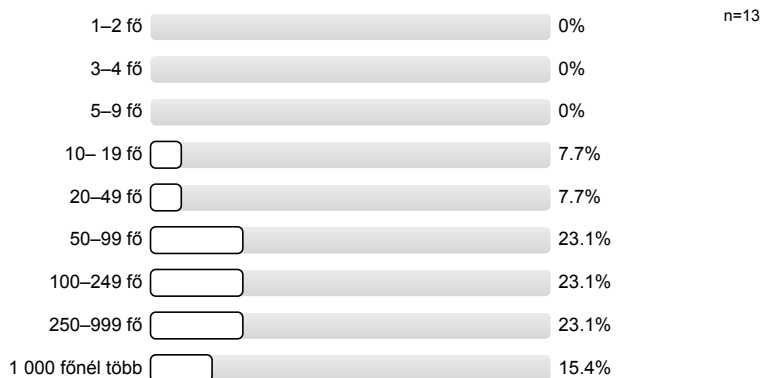
Alapítvány, egyesület 0%

Egyéni vállalkozó, önfoglalkoztató, egyéni magán-tevékenységet végző 0%

Egyéb 92.3%

1.5) Hány alkalmazottja van a szervezetnek?

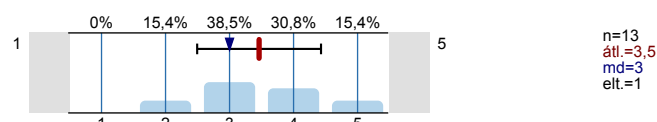
(Kérjük a legnagyobb, teljes (anya)vállalatot, intézményt érintő létszámot adja meg! Tehát pl. nagyvállalat, multinacionális cég esetében nem a telephely, hanem az egész vállalat munkavállalói létszámát adja meg! Ha ön egyéni vállalkozó, vagy önfoglalkoztató, kérjük, az 1. válaszlehetőséget jelölje meg!)



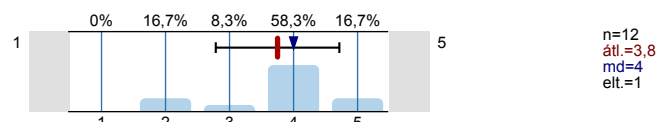
2. Munkaerő kiválasztási szempontok

Kérjük osztályozza az alábbi szempontokat, amelyeket a diplomás munkaerő kiválasztása során általában figyelembe vesznek! (1=egyáltalán nem fontos; 2=nem fontos; 3=közepesen fontos; 4=fontos; 5=nagyon fontos; 0=nem tudja)

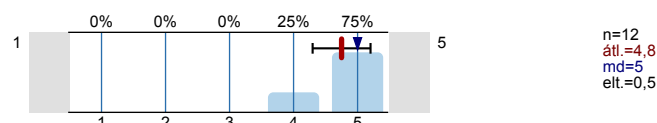
2.1) Korábbi munkatapasztalat



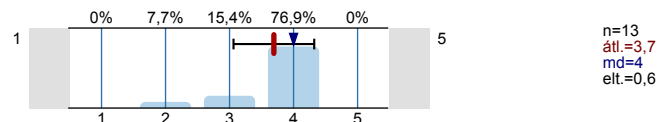
2.2) Színvonalas önéletrajz



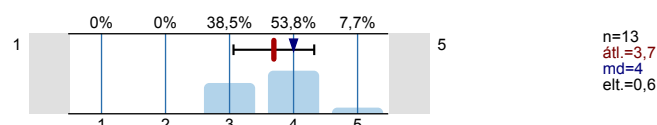
2.3) Interjúban szerzett személyes benyomás



2.4) Tanulmányi eredmények, a diploma érdemjegye



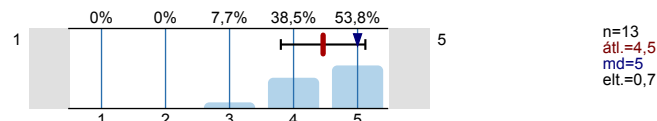
2.5) Diplomát adó felsőoktatási intézmény presztízse



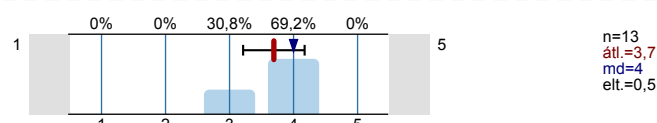
3. Munkával kapcsolatos kompetenciák fontossága, munkáltatói elvárások

Kérjük mérlegelje, hogy a munkaerő kiválasztása során mennyire tartja fontosnak a következő kompetenciákat? (1=egyáltalán nem fontos; 2=nem fontos; 3=közepesen fontos; 4=fontos; 5=nagyon fontos; 0=nincs véleménye)

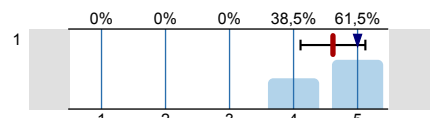
3.1) Proaktív problémamegoldás



3.2) Tökéletességre törekvés

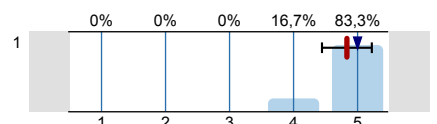


3.3) Csapatmunka



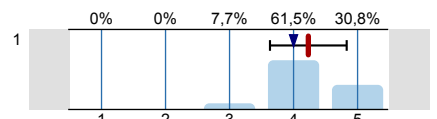
n=13
 átl.=4,6
 md=5
 elt.=0,5

3.4) Kitartás



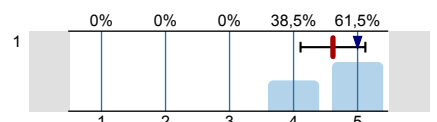
n=12
 átl.=4,8
 md=5
 elt.=0,4

3.5) Céltudatosság



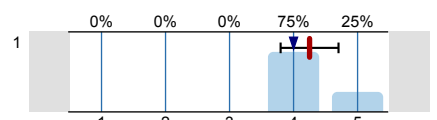
n=13
 átl.=4,2
 md=4
 elt.=0,6

3.6) Kommunikativitás



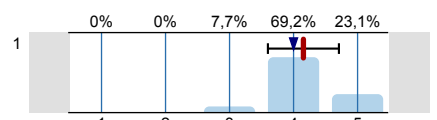
n=13
 átl.=4,6
 md=5
 elt.=0,5

3.7) Magabiztosság



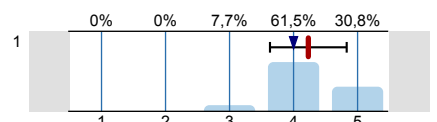
n=12
 átl.=4,3
 md=4
 elt.=0,5

3.8) Tanulási vágy



n=13
 átl.=4,2
 md=4
 elt.=0,6

3.9) Feladattervezés

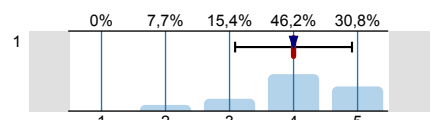


n=13
 átl.=4,2
 md=4
 elt.=0,6

4. Ismeretek, készségek fejlesztésével való elégedettség

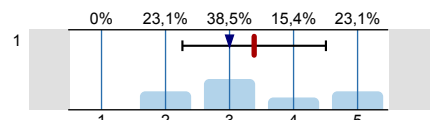
Kérjük mérlegelje, hogy Ön mennyire elégedett azzal, ahogy a kar átadta, fejlesztette az alábbi ismereteket, készségeket. (1=egyáltalán nem elégedett; 2=nem elégedett; 3=közepesen elégedett; 4=elégedett; 5=teljes mértékben elégedett; 0=nincs véleménye)

4.1) szakmai elméleti alapok



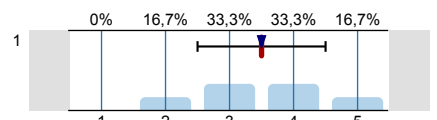
n=13
 átl.=4
 md=4
 elt.=0,9

4.2) szakmai gyakorlati jártasság



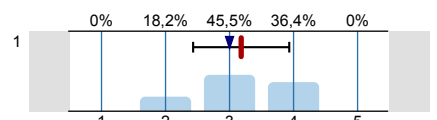
n=13
 átl.=3,4
 md=3
 elt.=1,1

4.3) számítógépes ismeretek



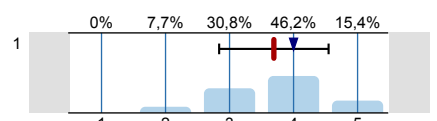
n=12
 átl.=3,5
 md=3,5
 elt.=1
 tart.=1

4.4) idegennyelv tudás

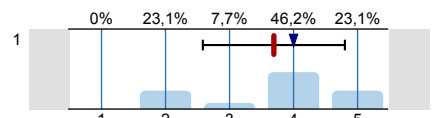


n=11
 átl.=3,2
 md=3
 elt.=0,8
 tart.=2

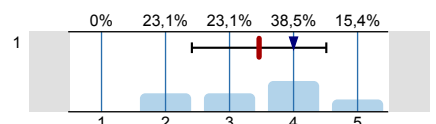
4.5) önálló munkavégzéshez szükséges készség



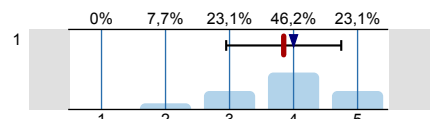
n=13
 átl.=3,7
 md=4
 elt.=0,9

4.6) **csapatmunkához szükséges készség**

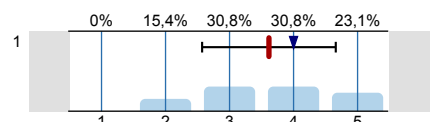
n=13
 átl.=3,7
 md=4
 elt.=1,1

4.7) **szervező készség**

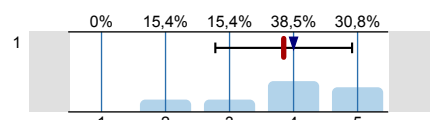
n=13
 átl.=3,5
 md=4
 elt.=1,1

4.8) **kommunikációs készség**

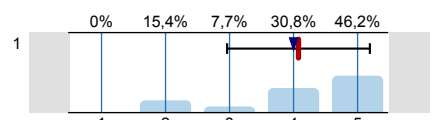
n=13
 átl.=3,8
 md=4
 elt.=0,9

4.9) **problémamegoldó készség**

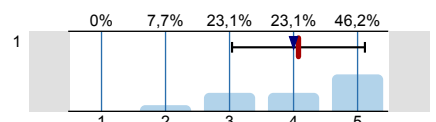
n=13
 átl.=3,6
 md=4
 elt.=1

4.10) **precíz munkavégzés**

n=13
 átl.=3,8
 md=4
 elt.=1,1

4.11) **az egyetemen megszerzett tudás hasznossága**

n=13
 átl.=4,1
 md=4
 elt.=1,1

4.12) **oktatás színvonala (össességében)**

n=13
 átl.=4,1
 md=4
 elt.=1

5. Továbbképzés, megjegyzés

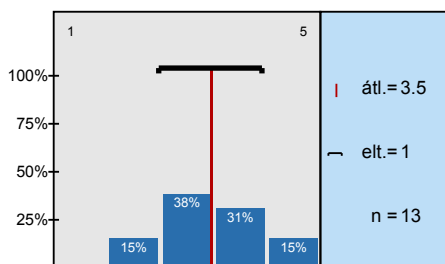
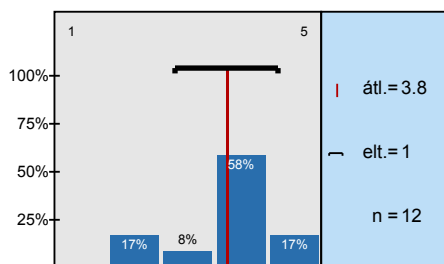
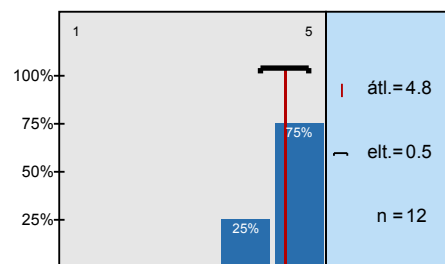
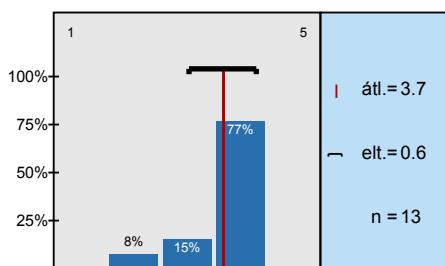
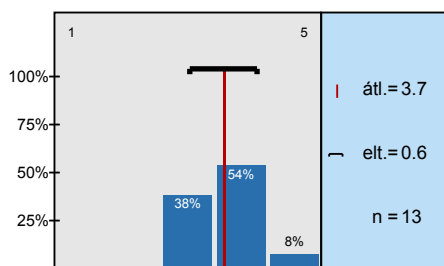
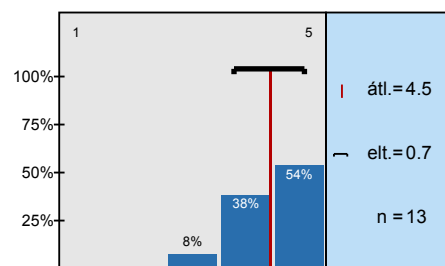
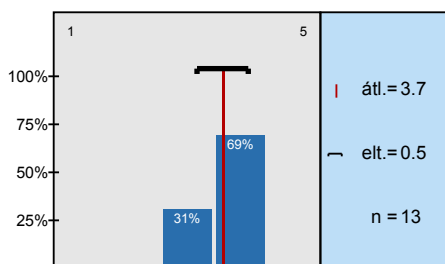
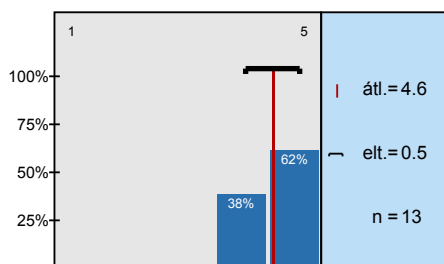
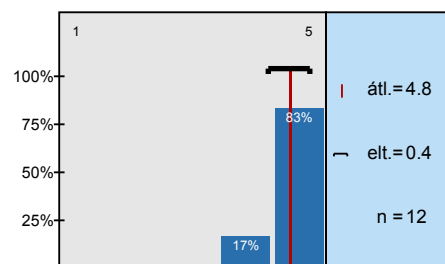
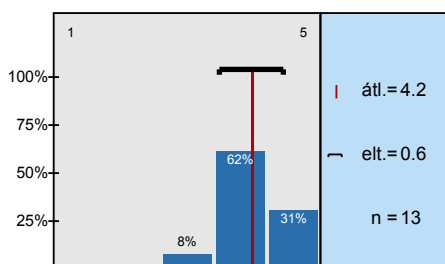
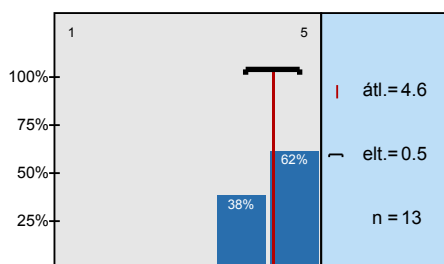
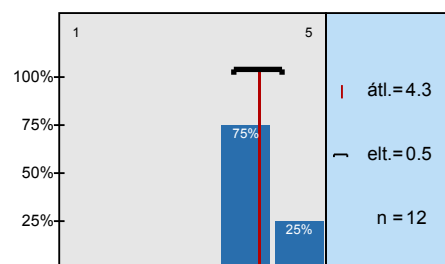
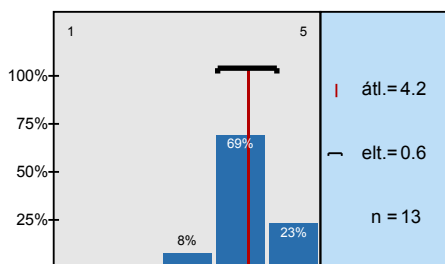
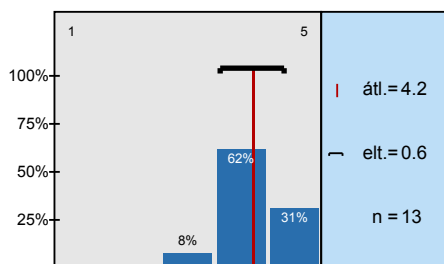
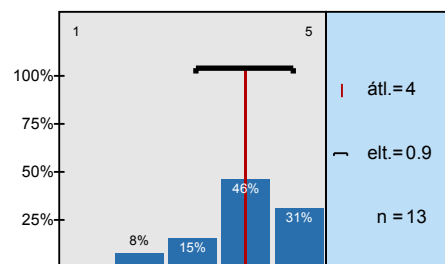
5.1) **Az Ön cége részt vesz a Debreceni Egyetemmel közös Duális képzésben?**

n=13

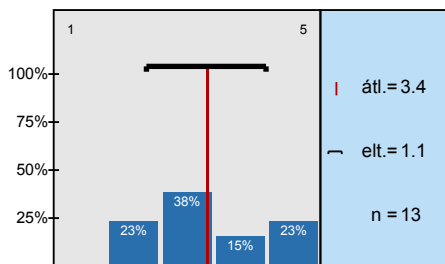
Köszönjük, hogy kitöltötte kérdőívünket! Válaszait az "Elküld" gombra kattintva rögzítheti adatbázisunkban.

Az adatok elmentése az internet sebességétől függően néhány másodpercig is eltarthat. Kérjük, várja meg az adatmentés végét jelző üzenet megjelenését!

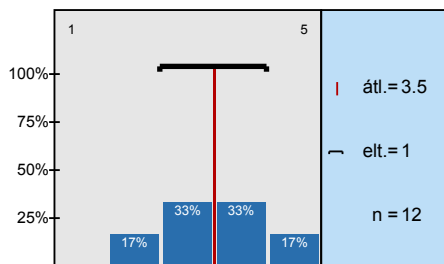
Hisztogram skálázott kérdésekhez

Korábbi munkatapasztalat

Színvonalas önéletrajz

Interjú szerzett személyes benyomás

Tanulmányi eredmények, a diploma érdemjegye

Diplomát adó felsőoktatási intézmény presztízse

Proaktív problémamegoldás

Tökéletességre törekvés

Csapatmunka

Kitartás

Céltudatosság

Kommunikativitás

Magabiztosság

Tanulási vágy

Feladattervezés

szakmai elméleti alapok


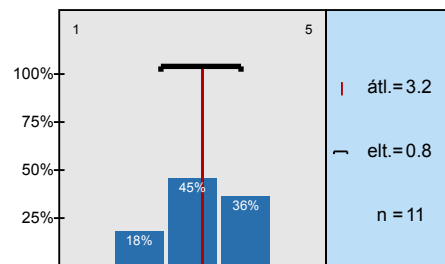
szakmai gyakorlati jártasság



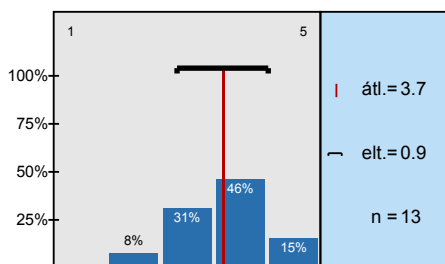
számítógépes ismeretek



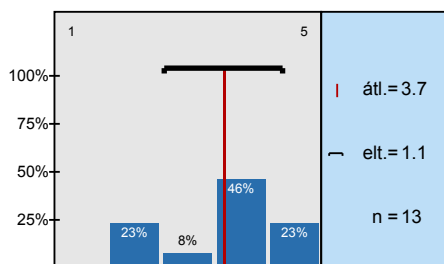
idegennyelv tudás



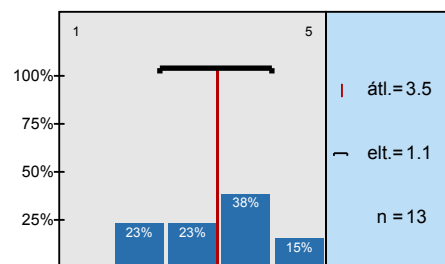
önálló munkavégzéshez szükséges készség



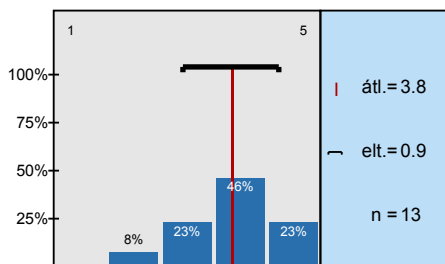
csapatmunkához szükséges készség



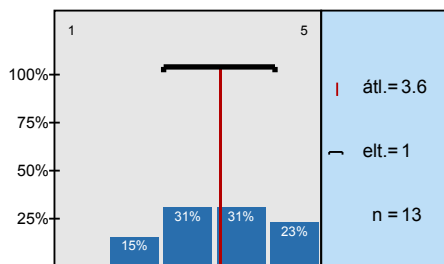
szervező készség



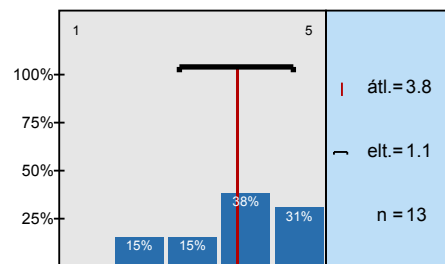
kommunikációs készség



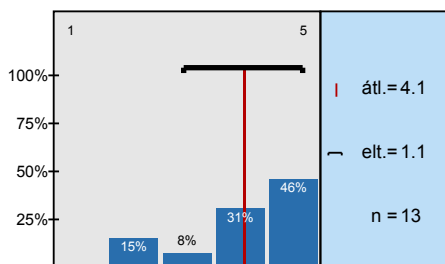
problémamegoldó készség



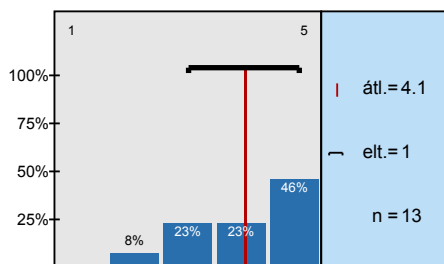
precíz munkavégzés



az egyetemen megszerzett tudás hasznossága



oktatás színvonala (össességében)



Profil

Alcsoport: DE-mpiac_2019_EK

A profilvonalban használt értékek Átlag

2. Munkaerő kiválasztási szempontok

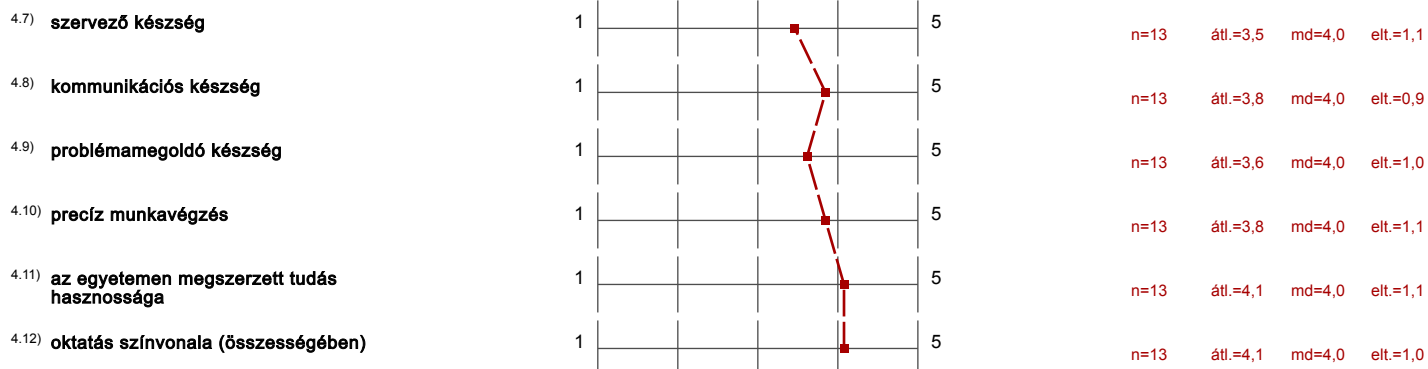
2.1) Korábbi munkatapasztalat		n=13	átl.=3,5	md=3,0	elt.=1,0
2.2) Szívnvonalas önéletrajz		n=12	átl.=3,8	md=4,0	elt.=1,0
2.3) Interjú szerzett személyes benyomás		n=12	átl.=4,8	md=5,0	elt.=0,5
2.4) Tanulmányi eredmények, a diploma érdemjegye		n=13	átl.=3,7	md=4,0	elt.=0,6
2.5) Diplomát adó felsőoktatási intézmény presztízse		n=13	átl.=3,7	md=4,0	elt.=0,6

3. Munkával kapcsolatos kompetenciák fontossága, munkáltatói elvárások

3.1) Proaktív problémamegoldás		n=13	átl.=4,5	md=5,0	elt.=0,7
3.2) Tökéletességre törekvés		n=13	átl.=3,7	md=4,0	elt.=0,5
3.3) Csapatmunka		n=13	átl.=4,6	md=5,0	elt.=0,5
3.4) Kitartás		n=12	átl.=4,8	md=5,0	elt.=0,4
3.5) Céltudatosság		n=13	átl.=4,2	md=4,0	elt.=0,6
3.6) Kommunikativitás		n=13	átl.=4,6	md=5,0	elt.=0,5
3.7) Magabiztosság		n=12	átl.=4,3	md=4,0	elt.=0,5
3.8) Tanulási vágy		n=13	átl.=4,2	md=4,0	elt.=0,6
3.9) Feladattervezés		n=13	átl.=4,2	md=4,0	elt.=0,6

4. Ismeretek, készségek fejlesztésével való elégedettség

4.1) szakmai elméleti alapok		n=13	átl.=4,0	md=4,0	elt.=0,9
4.2) szakmai gyakorlati jártasság		n=13	átl.=3,4	md=3,0	elt.=1,1
4.3) számítógépes ismeretek		n=12	átl.=3,5	md=3,5	elt.=1,0
4.4) idegennyelv tudás		n=11	átl.=3,2	md=3,0	elt.=0,8
4.5) önálló munkavégzéshez szükséges készség		n=13	átl.=3,7	md=4,0	elt.=0,9
4.6) csapatmunkához szükséges készség		n=13	átl.=3,7	md=4,0	elt.=1,1



Hozzászólások jelentése

5. Továbbképzés, megjegyzés

5.2) **Kérjük, fejtse ki, amit a témával kapcsolatban még fontosnak tart, de nem kérdeztük!**

- A szociális felsőfokú szakképzés esetében - általában is - bemeneti szűrő bevezetése lenne szükséges, mivel emberileg alkalmatlan hallgatók kerülnek ki a felsőoktatásból. Ezen túlmenően az elméleti és gyakorlati oktatás színvonalát nagymértékben emelni szükséges és a követelményrendszert szigorítani, legalább annyira, mint az 1990 évek közepén és végén volt. Erre azért van szükségem, mivel a hallgatók jelentős része szinte 0-hoz közelítő elméleti és gyakorlati tudással kerül ki az oktatási intézményekből.
- Az egészségügyi képzés elméleti és gyakorlati tematikájából hiányolom az alapellátási rendszerének az oktatását, tanítást! A tapasztalat azt mutatja, hogy nem ismerik az egészségügyi rendszer felépítését, vagy nem megfelelően súlyozzák a feladatokat! A védőnők esetében javasolnám a kötelező alapellátási gyermekorvosi ügyeleti tantárgyat (nem is értem, miért nincs gyakorlati képzésként benne, ott tanulná meg az ügyeleten az akut kórképek ellátását, majd azok átadását a kismamáknak)! Mentőtiszt képzésben nem jelenik meg hangsúlyosan az egészségügyi alapellátás rendszere, sem elméleti órákon nem hallanak a hallgatók róla, sem gyakorlati képzésben egyáltalán nem kell részt venniük semmilyen formában - nincs kötelező háziorvosi gyakorlat, ami lehetne akár praxisközösségi gyakorlat, nem kell orvosi ügyeleten gyakorlatot teljesíteniük, pedig későbbiekben már ott is dolgoznak, vagy akár szerevezik a mentést....!

5.3) **Kérjük, tegyen javaslatot a kar/egyetem képzési portfóliójának fejlesztésére!**

- Egészségügyi rendszerek, az egészségügyi rendszer felépítése Magyarországon (múlt-jelen-jövő)