

Munkerő-piaci kérdőív

EK ()
Válaszadók száma = 9

Felmérés eredmények

Jelmagyarázat

Kérdésszöveg



1. Általános kérdések

- 1.1) *Amennyiben Önöknél a Debreceni Egyetem több karán végzett, szakember dolgozik, kérjük, a továbbiakban, a kérdőív egészében azokról a szakemberekről fogalmazza meg a véleményüket, amelyik karról a legtöbben vannak alkalmazásban.*

Kérjük válasszon az alábbi listából:

Egészségügyi Kar	<input type="text"/>	75%	n=8
Gazdaságtudományi Kar	<input type="text"/>	12.5%	
Gyermeknevelési és Gyógynevelési Kar	<input type="text"/>	12.5%	

- 1.2) **Megye (ahol a cég/intézmény működik):**

Budapest	<input type="text"/>	11.1%	n=9
Hajdú-Bihar megye	<input type="text"/>	33.3%	
Szabolcs-Szatmár-Bereg megye	<input type="text"/>	55.6%	

- 1.3) **Az alábbi lehetőségek közül kérjük, válassza ki cégük, intézményük ágazatát.**

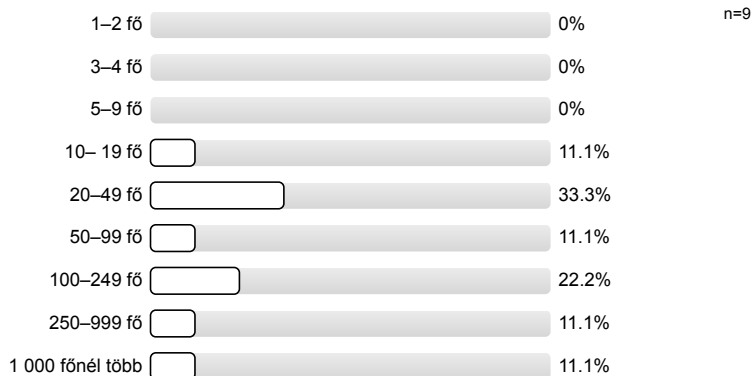
Szálláshely-szolgáltatás, vendéglátás	<input type="text"/>	11.1%	n=9
Közigazgatás- védelem; kötelező társadalombiztosítás	<input type="text"/>	33.3%	
Egészségügyi, szociális ellátás	<input type="text"/>	44.4%	
Egyéb	<input type="text"/>	11.1%	

- 1.4) **Mi az Önök szervezetének (cégének, intézményének) „cégformája”?**

Bt.	<input type="text"/>	0%	n=9
Kft.	<input type="text"/>	22.2%	
Zrt., Nyrt.	<input type="text"/>	0%	
Alapítvány, egyesület	<input type="text"/>	0%	
Egyéni vállalkozó, önfoglalkoztató, egyéni magán-tevékenységet végző	<input type="text"/>	0%	
Egyéb	<input type="text"/>	77.8%	

1.5) Hány alkalmazottja van a szervezetnek?

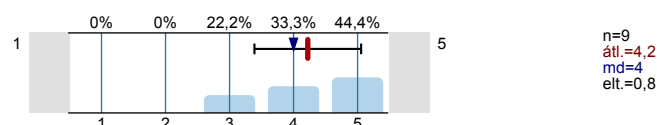
(Kérjük a legnagyobb, teljes (anya)vállalatot, intézményt érintő létszámot adja meg! Tehát pl. nagyvállalat, multinacionális cég esetében nem a telephely, hanem az egész vállalat munkavállalói létszámát adja meg! Ha ön egyéni vállalkozó, vagy önfoglalkoztató, kérjük, az 1. válaszlehetőséget jelölje meg!)



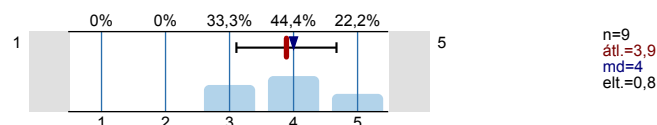
2. Munkaerő kiválasztási szempontok

Kérjük osztályozza az alábbi szempontokat, amelyeket a diplomás munkaerő kiválasztása során általában figyelembe vesznek! (1=egyáltalán nem fontos; 2=nem fontos; 3=közepesen fontos; 4=fontos; 5=nagyon fontos; 0=nem tudja)

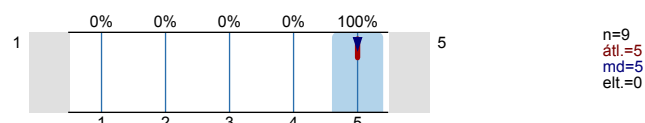
2.1) Korábbi munkatapasztalat



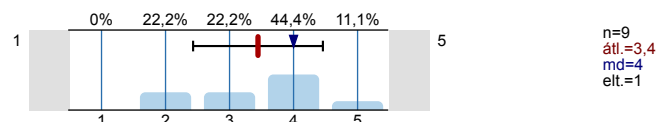
2.2) Színvonalas önéletrajz



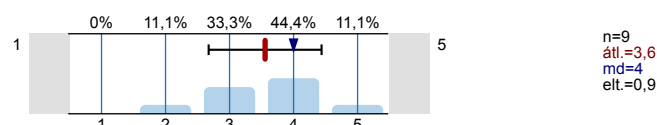
2.3) Interjúján szerzett személyes benyomás



2.4) Tanulmányi eredmények, a diploma érdemjegye



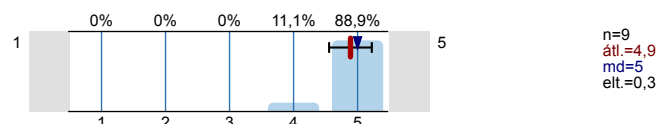
2.5) Diplomát adó felsőoktatási intézmény presztízse



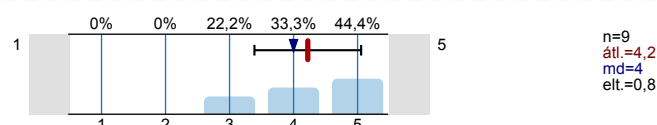
3. Munkával kapcsolatos kompetenciák fontossága, munkáltatói elvárások

Kérjük mérlegelje, hogy a munkaerő kiválasztása során mennyire tartja fontosnak a következő kompetenciákat? (1=egyáltalán nem fontos; 2=nem fontos; 3=közepesen fontos; 4=fontos; 5=nagyon fontos; 0=nincs véleménye)

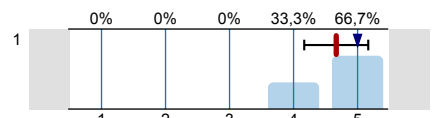
3.1) Proaktív problémamegoldás



3.2) Tökéletességre törekvés

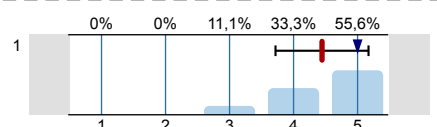


3.3) Csapatmunka



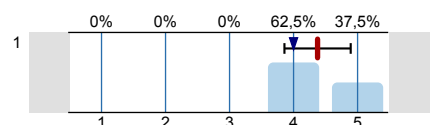
n=9
 átl.=4,7
 md=5
 elt.=0,5

3.4) Kitartás



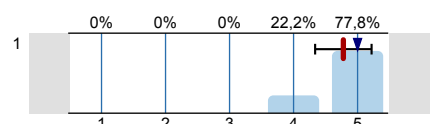
n=9
 átl.=4,4
 md=5
 elt.=0,7

3.5) Céltudatosság



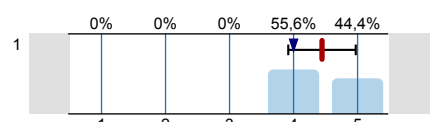
n=8
 átl.=4,4
 md=4
 elt.=0,5

3.6) Kommunikativitás



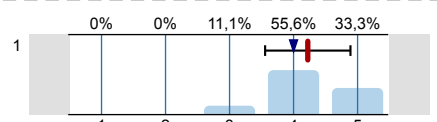
n=9
 átl.=4,8
 md=5
 elt.=0,4

3.7) Magabiztosság



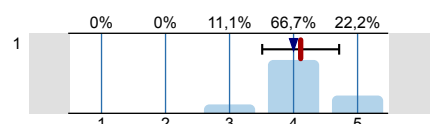
n=9
 átl.=4,4
 md=4
 elt.=0,5

3.8) Tanulási vágy



n=9
 átl.=4,2
 md=4
 elt.=0,7

3.9) Feladattervezés

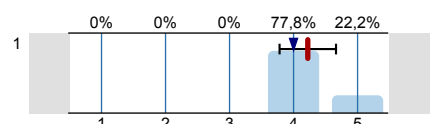


n=9
 átl.=4,1
 md=4
 elt.=0,6

4. Ismeretek, készségek fejlesztésével való elégedettség

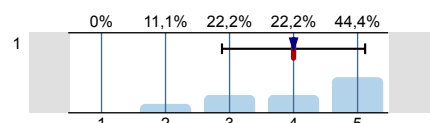
Kérjük mérlegelje, hogy Ön mennyire elégedett azzal, ahogy a kar átadta, fejlesztette az alábbi ismereteket, készségeket. (1=egyáltalán nem elégedett; 2=nem elégedett; 3=közepesen elégedett; 4=elégedett; 5 =teljes mértékben elégedett; 0=nincs véleménye)

4.1) szakmai elméleti alapok



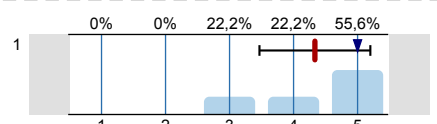
n=9
 átl.=4,2
 md=4
 elt.=0,4

4.2) szakmai gyakorlati jártasság



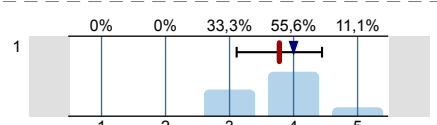
n=9
 átl.=4
 md=4
 elt.=1,1

4.3) számítógépes ismeretek



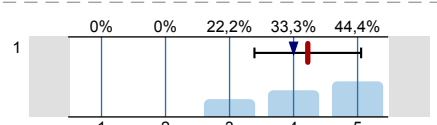
n=9
 átl.=4,3
 md=5
 elt.=0,9

4.4) idegennyelv tudás

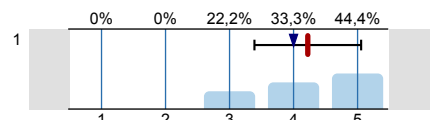


n=9
 átl.=3,8
 md=4
 elt.=0,7

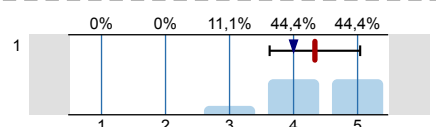
4.5) önálló munkavégzéshez szükséges készség



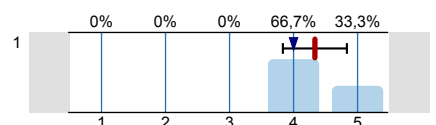
n=9
 átl.=4,2
 md=4
 elt.=0,8

4.6) **csapatmunkához szükséges készség**

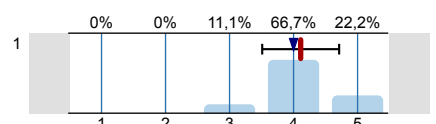
n=9
 átl.=4,2
 md=4
 elt.=0,8

4.7) **szervező készség**

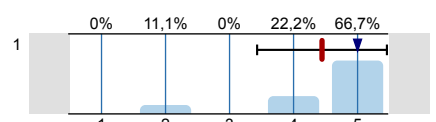
n=9
 átl.=4,3
 md=4
 elt.=0,7

4.8) **kommunikációs készség**

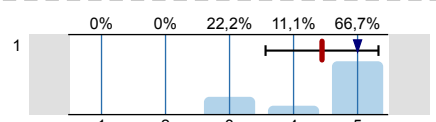
n=9
 átl.=4,3
 md=4
 elt.=0,5

4.9) **problémamegoldó készség**

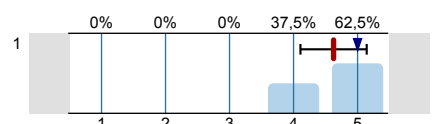
n=9
 átl.=4,1
 md=4
 elt.=0,6

4.10) **precíz munkavégzés**

n=9
 átl.=4,4
 md=5
 elt.=1

4.11) **az egyetemen megszerzett tudás hasznossága**

n=9
 átl.=4,4
 md=5
 elt.=0,9

4.12) **oktatás színvonala (összességében)**

n=8
 átl.=4,6
 md=5
 elt.=0,5

5. Továbbképzés, megjegyzés

5.1) **Az Ön cége részt vesz a Debreceni Egyetemmel közös Duális képzésben?**

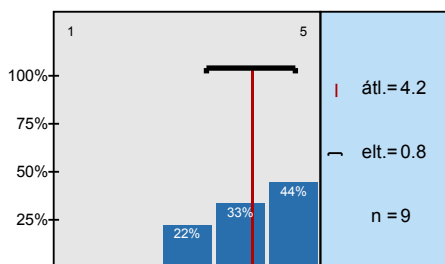
n=9

Köszönjük, hogy kitöltötte kérdőívünket! Válaszait az "Elküld" gombra kattintva rögzítheti adatbázisunkban.

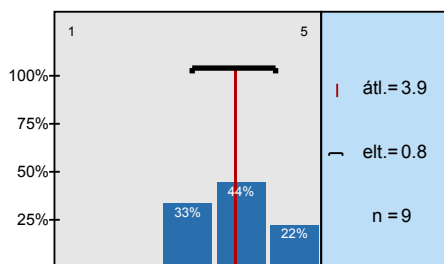
Az adatok elmentése az internet sebességétől függően néhány másodpercig is eltarthat. Kérjük, várja meg az adatmentés végét jelző üzenet megjelenését!

Hisztogram skálázott kérdésekhez

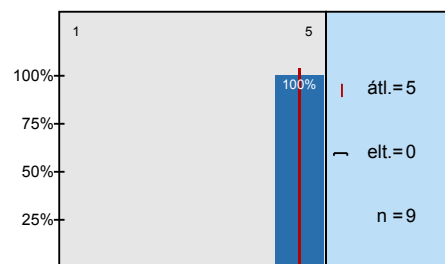
Korábbi munkatapasztalat



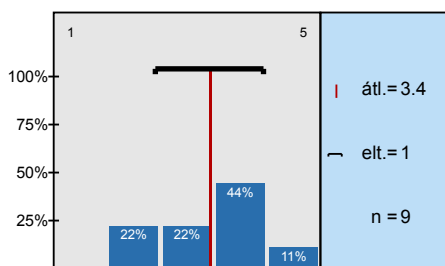
Szívnvonalas önéletrajz



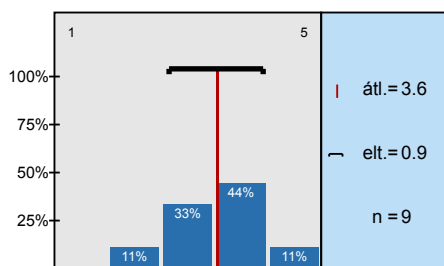
Interjú szerzett személyes benyomás



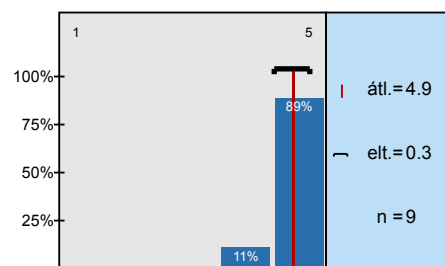
Tanulmányi eredmények, a diploma érdemjegye



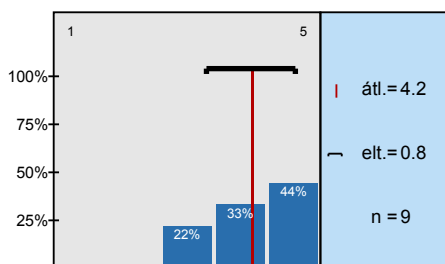
Diplomát adó felsőoktatási intézmény presztízse



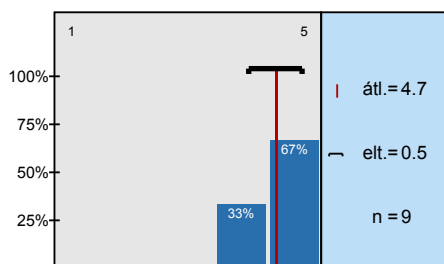
Proaktív problémamegoldás



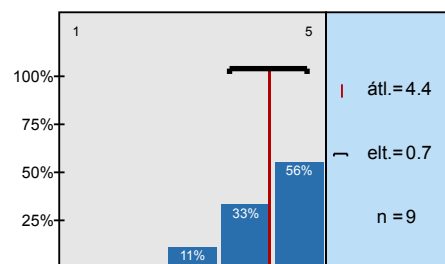
Tökéletességre törekvés



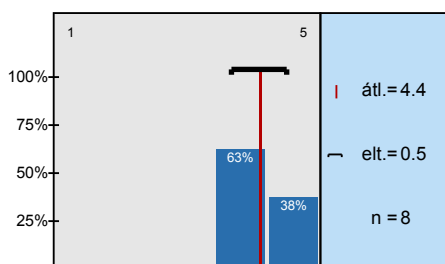
Csoportmunka



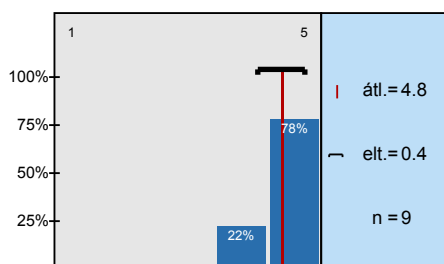
Kitartás



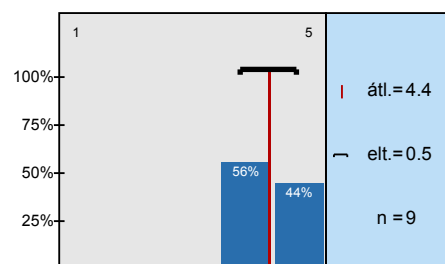
Céltudatosság



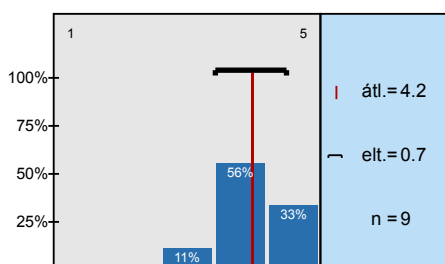
Kommunikativitás



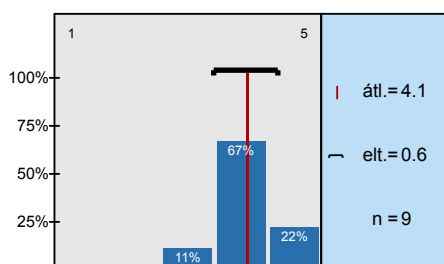
Magabiztosság



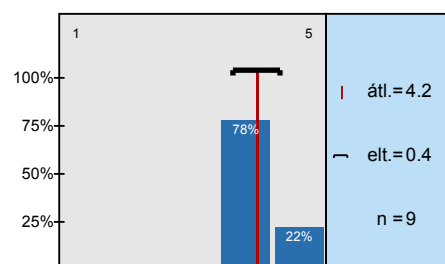
Tanulási vágy



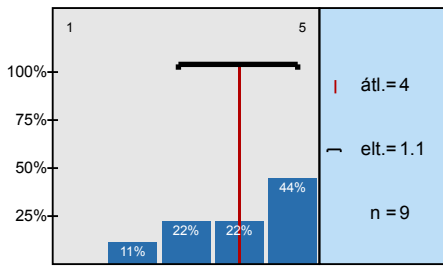
Feladattervezés



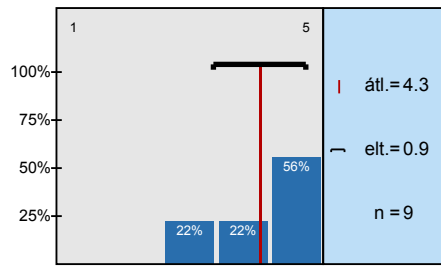
szakmai elméleti alapok



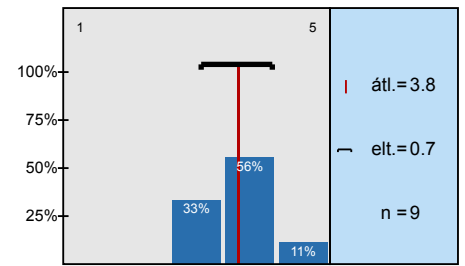
szakmai gyakorlati jártasság



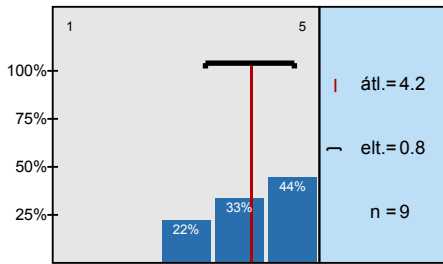
számítógépes ismeretek



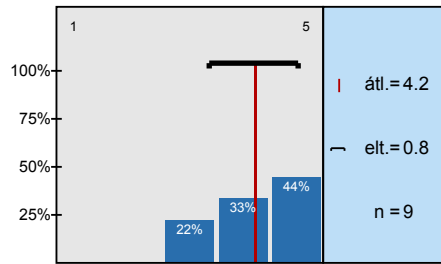
idegennyelv tudás



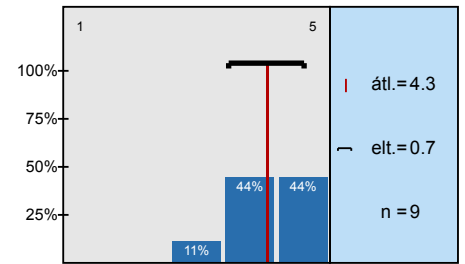
önálló munkavégzéshez szükséges készség



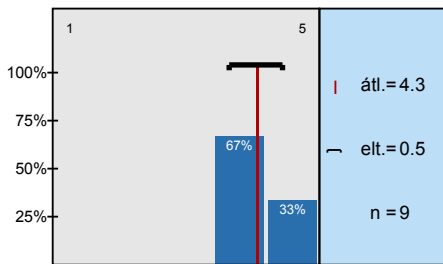
csapatmunkához szükséges készség



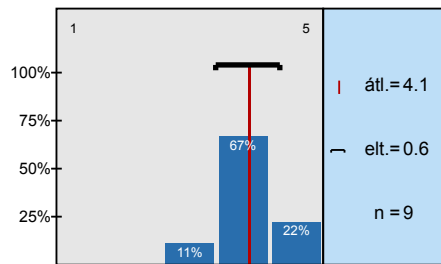
szervező készség



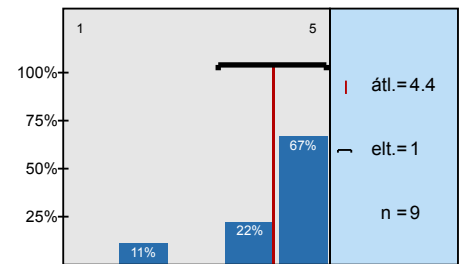
kommunikációs készség



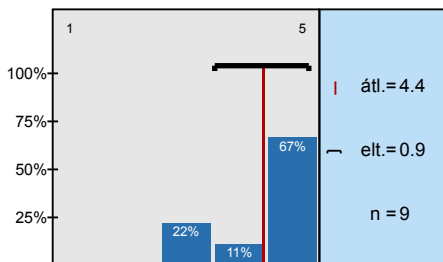
problémamegoldó készség



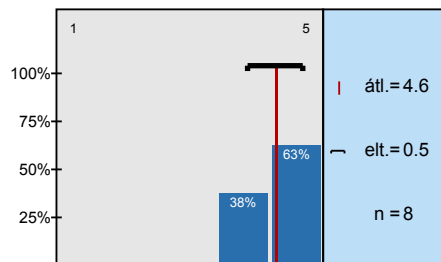
precíz munkavégzés



az egyetemen megszerzett tudás hasznossága



oktatás színvonala (össességében)





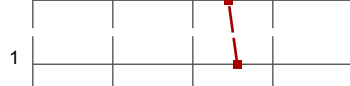


Profil









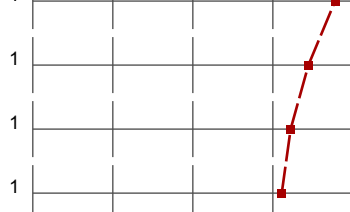
Alegység: DPR - mérések
 Tanár neve: Munkaerő-piaci kérdőív
 Kurzus neve: EK
 (A felmérés neve)

A profilvonalban használt értékek Átlag






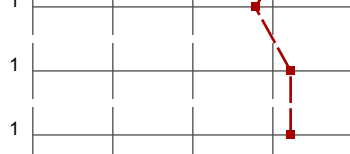
2. Munkaerő kiválasztási szempontok

2.1) Korábbi munkatapasztalat		n=9	átl.=4,2	md=4,0	elt.=0,8
2.2) Szívnvonalas önéletrajz		n=9	átl.=3,9	md=4,0	elt.=0,8
2.3) Interjú szerzett személyes benyomás		n=9	átl.=5,0	md=5,0	elt.=0,0
2.4) Tanulmányi eredmények, a diploma érdemjegye		n=9	átl.=3,4	md=4,0	elt.=1,0
2.5) Diplomát adó felsőoktatási intézmény presztízse		n=9	átl.=3,6	md=4,0	elt.=0,9

3. Munkával kapcsolatos kompetenciák fontossága, munkáltatói elvárások

3.1) Proaktív problémamegoldás		n=9	átl.=4,9	md=5,0	elt.=0,3
3.2) Tökéletességre törekvés		n=9	átl.=4,2	md=4,0	elt.=0,8
3.3) Csapatmunka		n=9	átl.=4,7	md=5,0	elt.=0,5
3.4) Kitartás		n=9	átl.=4,4	md=5,0	elt.=0,7
3.5) Céltudatosság		n=8	átl.=4,4	md=4,0	elt.=0,5
3.6) Kommunikativitás		n=9	átl.=4,8	md=5,0	elt.=0,4
3.7) Magabiztosság		n=9	átl.=4,4	md=4,0	elt.=0,5
3.8) Tanulási vágy		n=9	átl.=4,2	md=4,0	elt.=0,7
3.9) Feladattervezés		n=9	átl.=4,1	md=4,0	elt.=0,6

4. Ismeretek, készségek fejlesztésével való elégedettség

4.1) szakmai elméleti alapok		n=9	átl.=4,2	md=4,0	elt.=0,4
4.2) szakmai gyakorlati jártasság		n=9	átl.=4,0	md=4,0	elt.=1,1
4.3) számítógépes ismeretek		n=9	átl.=4,3	md=5,0	elt.=0,9
4.4) idegennyelv tudás		n=9	átl.=3,8	md=4,0	elt.=0,7
4.5) önálló munkavégzéshez szükséges készség		n=9	átl.=4,2	md=4,0	elt.=0,8
4.6) csapatmunkához szükséges készség		n=9	átl.=4,2	md=4,0	elt.=0,8

4.7) szervező készség	1									5	n=9	átl.=4,3	md=4,0	elt.=0,7
4.8) kommunikációs készség	1									5	n=9	átl.=4,3	md=4,0	elt.=0,5
4.9) problémamegoldó készség	1									5	n=9	átl.=4,1	md=4,0	elt.=0,6
4.10) precíz munkavégzés	1									5	n=9	átl.=4,4	md=5,0	elt.=1,0
4.11) az egyetemen megszerzett tudás hasznossága	1									5	n=9	átl.=4,4	md=5,0	elt.=0,9
4.12) oktatás színvonala (össességében)	1									5	n=8	átl.=4,6	md=5,0	elt.=0,5

Hozzászólások jelentése

5. Továbbképzés, megjegyzés

5.2) **Kérjük, fejtse ki, amit a témával kapcsolatban még fontosnak tart, de nem kérdeztük!**

- A pályakezdők elhelyezkedési lehetősége nagyban függ attól, hogy az egészségügyi IT cégek aktuális felszívó képessége milyen. Jellemzően hátrányba kerülnek a piac egyéb pályakezdőivel szemben, akár egy IT vonalon szerzett érettségivel induló pályakezdővel szemben is, mivel a bérigényük jellemzően magas, viszont a gyakorlati tudás nyilván hiányzik, illetve alapvetően a budapesti interjúkon a Sote diákjai dominálnak. A debreceni képzésből Pest megyében pályakezdőt még mi sem vettünk fel, jórészt azért mert nem jelentkeznek interjúra. Viszont a tapasztalattal rendelkező végzeteket szívesen alkalmazzuk.
- Szerintem a Debreceni Egyetem jó iskola, jó tanárokkal. Teljesen más az, hogy mindent a munkahelyen tanulunk meg, itt szerzünk tapasztalatot, az aktuális (jog)szabályokat, amik a munka tevékenységére vonatkozik, itt ismerjük meg. Itt sajátítjuk el, nem az iskolában. Az iskola egy jó elméleti alapot ad.

5.3) **Kérjük, tegyen javaslatot a kar/egyetem képzési portfóliójának fejlesztésére!**

- -
- Az egyetemen az egyetemi tanárok elméleti elképzeléseiknek megfelelően kell teljesíteni, sokszor szentimentális vonal mentén. A gyakorlat, az élet majd a tanulóknak pedig mást fog mutatni. Elképzeléseket tanulunk, de a gyakorlat bebizonyítja, hogy nem működik úgy. Amikor kutatások bizonyítanak valamit, az is olyan eset, hogy akkor ott az a kutató úgy érezte, látta, azt a következtetést vonta le. Amikor kimegyünk terepre, nem az van. A javaslatom, hogy közelítsen a valóság az elméletéhez. S akkor, ha a tanuló sikeresen államvizsgát tesz és dolgozni kezd, nem fog meglepődni.